

Bestelling

Offerte

bedrijfsgegevens

Bedrijfsnaam:

Klantnummer:

Contactpersoon:

Straatnaam:

Huisnummer:

Postcode

Plaats:

bestelgegevens

Werknaam:

Ordernummer:

Projectcode:

(uitsluitend invullen indien van toepassing)

alternatief afleveradres
(uitsluitend invullen indien van toepassing)

Bedrijfsnaam:

Contactpersoon:

06-nummer:

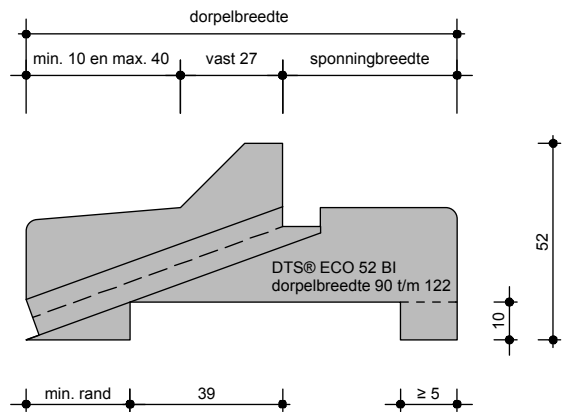
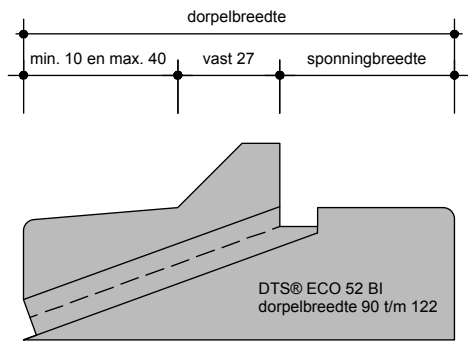
Straatnaam:

Huisnummer:

Postcode

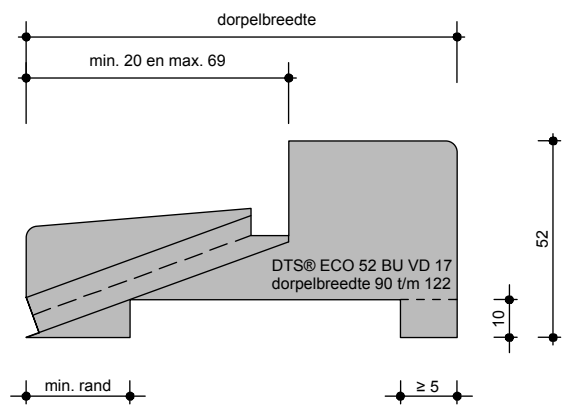
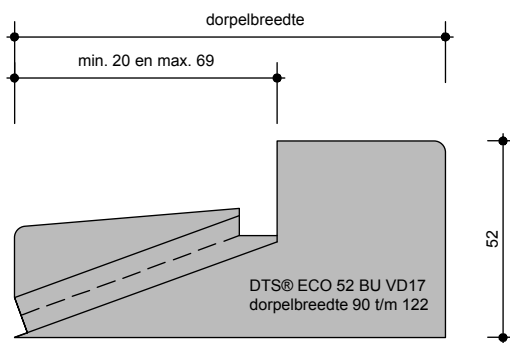
Plaats:

Opmerking:



* maximale sponningbreedte is dorpelbreedte - 37 mm
 * minimale sponningbreedte is dorpelbreedte - 67 mm

* minimale randafstand is dorpelbreedte - (sponningbreedte + 39 mm)



* maximale sponningbreedte is 69 mm
 * minimale sponningbreedte is 20 mm

* minimale randafstand is sponningbreedte - 42 mm

Onderwerp: DTS ECO 52 dorpels - toegestane afmetingen

Versie: H2

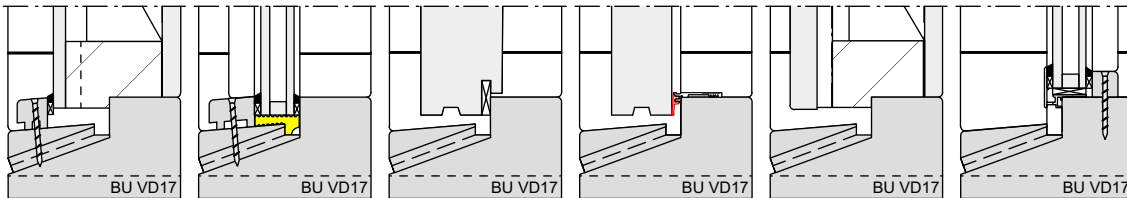
Schaal: 1:2

Tekeningnaam: K_DTS-ECO52-afmetingen

Blad: 1 van 1

A4





Glas-Paneelvak (GP) #
Glaslat 20x20 mm
Bij gekleurd glas kit,
bij kunststof platen
beglazingsrubbers

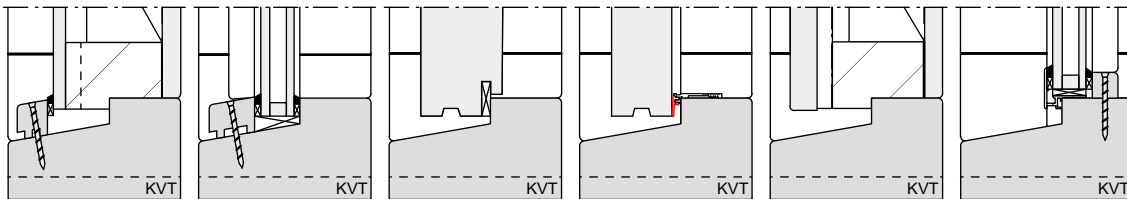
Glasvak (G) #
Glaslat 20x30 mm

Kaderdeurvak (K) #

Deurvak (D) #

Paneelvak (P) #

Gasvak (G) #
Glaslat 17x17 mm



Glas-Paneelvak (GP) #
Glaslat 20x20 mm
Bij gekleurd glas kit,
bij kunststof platen
beglazingsrubbers

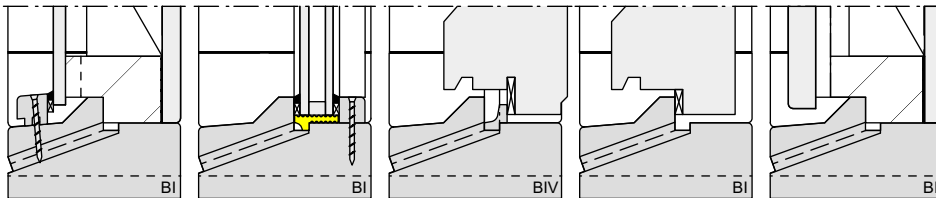
Glasvak (G) #
Glaslat 20x30 mm

Kaderdeurvak (K) #

Deurvak (D) #

Paneelvak (P) #

Glasvak (G) #
Glaslat 17x17 mm



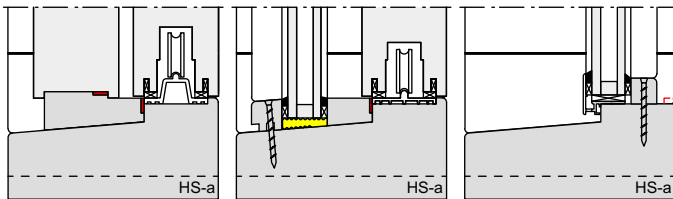
Glas-Paneelvak (GP) #
Glaslat 20x20 mm
Bij gekleurd glas kit,
bij kunststof platen
beglazingsrubbers.

Glasvak (G) #
Glaslat 17x17 mm (of
17x25 mm)

Kaderdeurvak (K) #
BIV lat 17x15 mm

Deurvak (D) #

Paneelvak (P) #



Schuivend deel-vast deel #
HS vullat 56.10 / 56.11 /
67.10 / 67.11

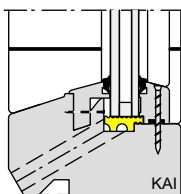
Schuivend deel-glasvak #
HS glas-vullat (zelf versmallen)
Glaslat 20x20 mm

Glasvak #
Glaslat 17x17 mm

N.B. alle glaslatten worden voorgeboord
aangeleverd

Het blijft te allen tijde de verantwoordelijkheid
van onze afnemers of zij de dorpels zodanig
toepassen dat het totale gevelelement voldoet
aan het Bouwbesluit en/of de KOMO-eisen

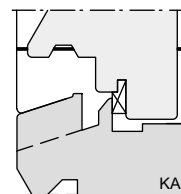
ook leverbaar als
DTS ECO 52



Glasvak

Geboorde KAI binnenlat
28x20 mm
KAI buitenlat 32x27 mm

*Glasvak is niet op wind-
en waterdichtheid getest.*



Deurvak

*Deurvak is op wind- en
waterdichtheid getest
door Kegro Deuren.*

Onderwerp: Standaard vakvullingen DTS dorpels

Versie: H2

Schaal: 1:5

Tekeningnaam: A_standaard-vakvullingen

Blad: 1 van 1

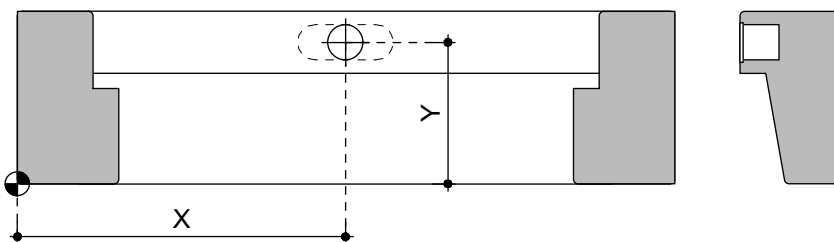
A4

INNODEEN BV - Postbus 11 - 7240 AA - LOCHEM - T: 0573 438410 - E: info@innodeen.nl - W: www.innodeen.nl



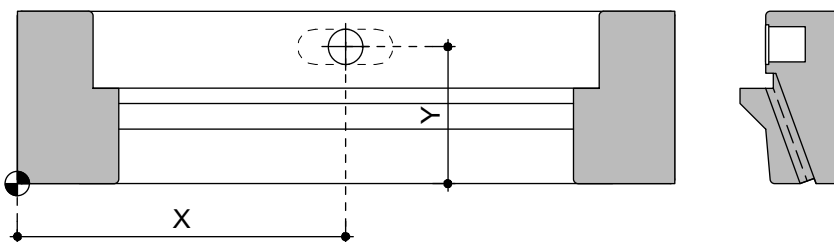
Binnendraaiend (wisselponning)

- BUVA sluitplaat type 430/210 (BUV4/2)
- BUVA sluitpot type 432 (BUV432)
- BUVA sluitplaat type 211 (BUV211)
- Fuhr sluitpot RS56458X (FUH458)
- HMB sluitpot 707031 (HMB707)
- Roto sluitpot AS800-038-84 (ROT800)
- KfV sluitpot 3473961 / 8028-4V (KFV347)
- Alprokon sluitpot A1 (ALP0A1)
- Alprokon sluitpot A3 (ALP0A3)



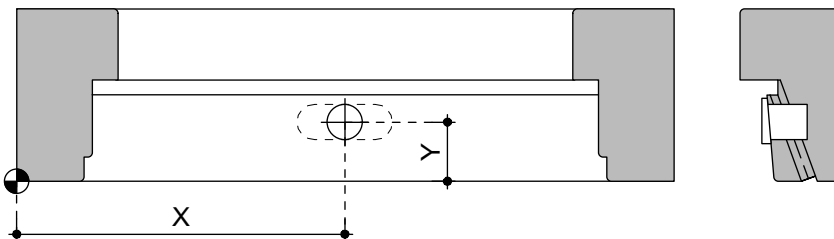
Binnendraaiend

- BUVA sluitplaat type 430/210 (BUV4/2)
- BUVA sluitpot type 432 (BUV432)
- BUVA sluitplaat type 211 (BUV211)
- Fuhr sluitpot RS56458X (FUH458)
- HMB sluitpot 707031 (HMB707)
- Roto sluitpot AS800-038-84 (ROT800)
- KfV sluitpot 3473961 / 8028-4V (KFV347)
- Alprokon sluitpot A1 (ALP0A1)
- Alprokon sluitpot A3 (ALP0A3)



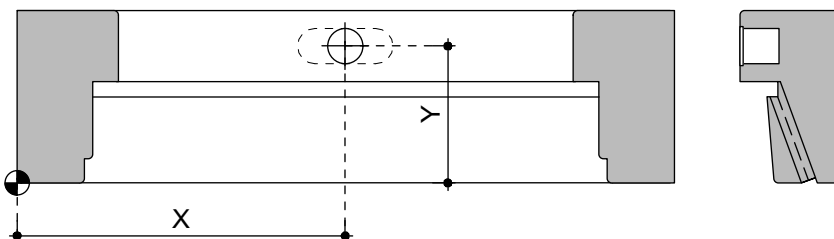
Buitendraaiend

- BUVA sluitpot type 431 (BUV431)
- BUVA sluitpot type 432 (BUV432)
- Fuhr sluitpot RS56457X (FUH457)
- HMB sluitpot 707031 (HMB707)
- Roto sluitpot AS800-038-84 (ROT800)
- KfV sluitpot 3473961 / 8028-4V (KFV347)
- Alprokon sluitpot A1 (ALP0A1)
- Alprokon sluitpot A2 (ALP0A2) (schuin 9°)
- Alprokon sluitpot A3 (ALP0A3)



Buitendraaiend

- BUVA sluitplaat type 430 (BUV430)



Maat X:

vanaf linkerkant dorpel, meten naar **hart sluitpot/sluitplaat***
(altijd buitenkant dorpel, ook bij zijlichten)

Maat Y:

vanaf buitenzijde dorpel, meten naar **hart sluitpot/sluitplaat***

Let op! standaard wordt de sparring zo uitgevoerd dat de bovenzijde van de te plaatsen sluitpot/sluitplaat gelijk ligt met bovenzijde dorpeloppervlakte.

* zie overzicht sluitpotten en sluitplaten voor hart sluitpot/sluitplaat

Onderwerp: Maatvoering sparringen t.b.v. sluitpotten

Versie: H&E2

Schaal: 1:5

Tekeningnaam: A_sluitpot

Blad: 1 van 2

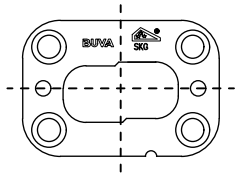
A4

INNODEEN BV - Postbus 11 - 7240 AA - LOCHEM - T: 0573 438410 - E: info@innodeen.nl - W: www.innodeen.nl

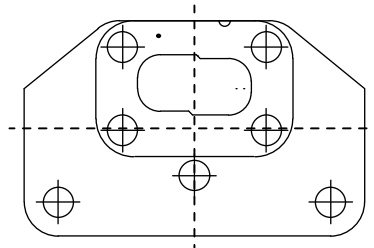


Overzicht sluitpotten en sluitplaten

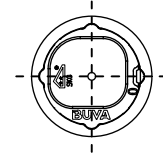
BUVA



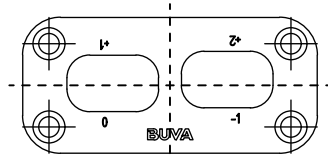
sluitplaat type 430
(BUV430)



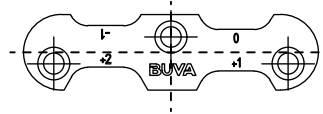
Combi sluitplaat type 430/210
(BUV4/2)



sluitpot type 432
(BUV432)

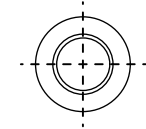


sluitplaat type 431
(BUV431)

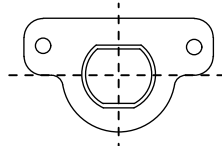


sluitplaat type 211
(BUV211)

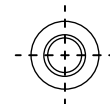
Alprokon



sluitpot A1
(ALP0A1)

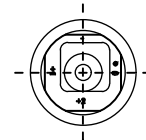


sluitpot A2
(ALP0A2)



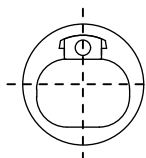
sluitpot A3
(ALP0A3)

KFV



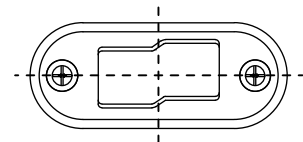
sluitpot 3473961 / 8028-4V
(KFV347)

HMB



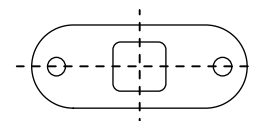
verstelbaar sluitpotje 707031
(HMB707)

Fuhr



sluitpot RS56458X (recht) / RS56457X (schuin)
(FUH458 / FUH457)

Roto



sluitpot AS8000-038-84
(ROT800)

Onderwerp: Maatvoering sparringen t.b.v. sluitpotten

Versie: HEG

Schaal: 1:2

Tekeningnaam: A_sluitpot

Blad: 2 van 2

A4

INNODEEN BV - Postbus 11 - 7240 AA - LOCHEM - T: 0573 438410 - E: info@innodeen.nl - W: www.innodeen.nl



DTS® is een label van Kreunen Kunststoffen B.V.

Kozijnmerk _____

Aantal

getekend: _____ gespiegeld: _____

Kleur
Basic Black

of: _____

HOOFDSPONNING

C = _____
D = _____

VOORSPONNING

E = _____
F = _____

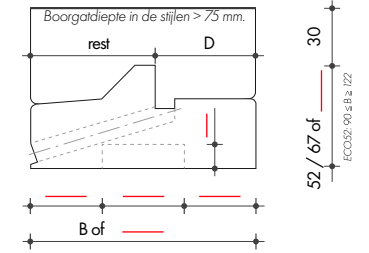
BOORMATEN Y¹ en Y²

Y¹ = 30 of: _____
Y² = (B - 30) of: _____



BI-1 VAKS

Dorpelbreedte / -dikte / loodspinning



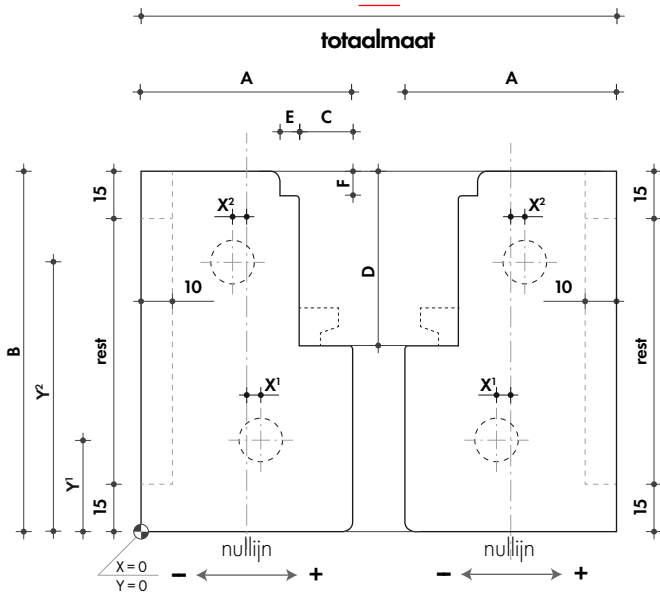
LINKERNEUT

A = _____
B = _____
X² = _____
X¹ = _____

RECHTERNEUT

A = _____
B = _____
X² = _____
X¹ = _____

totaalmaat



dagmaat

D K G P GP

vakvulling

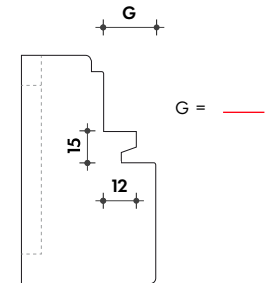
L R Geen

voorsponning

D = Deur (-)
K = Kaderdeur (BIV-kat: 17x15)
G = Glas (glaslat: 17x17)
P = Paneel (-)
GP = GlasPaneel (glaslat: 20x20)

VAK 1

Kadersponning



Sparing t.b.v. sluitpot

(Zie tek. A_sluitpot)

Maat X = _____ Type codering _____

Maat Y = _____

Brandwerendheid

Standaard 30 minuten



60 minuten



Kalk- / renovatiesponning

Kalksponning



Renovatiesponning



v3.0\$

Kozijnmerk

Aantal getekend: gespiegeld:

Kleur
Basic Black

of:

HOOFDSPONNING

C =
D =

VOORSPONNING

E =
F =

BOORMATEN Y¹ en Y²

Y¹ = 30 of:
Y² = (B - 30) of:



BI-2 VAKS

LINKERNEUT

A =
B =
X² =
X¹ =

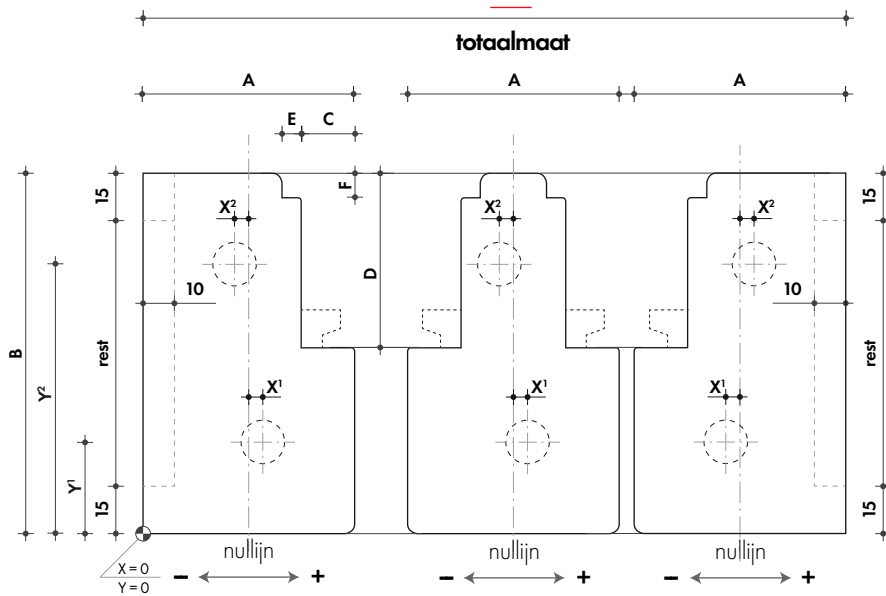
TUSSENNEUT

A =
B =
X² =
X¹ =

RECHTERNEUT

A =
B =
X² =
X¹ =

totaalmaat



dagmaat

D K G P GP

vakvulling

L R Geen

voorsponning

VAK 1

dagmaat

D K G P GP

vakvulling

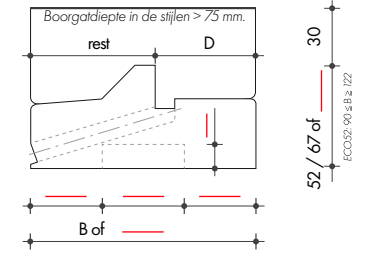
L R Geen

voorsponning

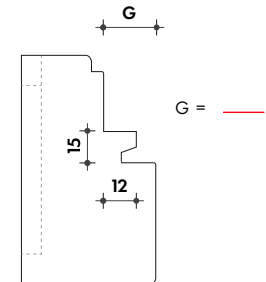
VAK 2

D = Deur (-)
K = Kaderdeur (BIV-kat. 17x15)
G = Glas (glaslat. 17x17)
P = Paneel (-)
GP = GlasPaneel (glaslat. 20x20)

Dorpelbreedte / -dikte / loodspinning



Kadersponning



Sparing t.b.v. sluitpot

(Zie tek. A_sluitpot)

Maat X = Type codering

Maat Y =

Brandwerendheid

Standaard 30 minuten



60 minuten



Kalk- / renovatiesponning

Kalkspinning



Renovatiesponning



v3.0\$

Kozijnmerk

Aantal getekend: gespiegeld:

Kleur
Basic Black

of:

HOOFDSPONNING

C =
D =

VOORSPONNING

E =
F =

BOORMATEN Y¹ en Y²

Y¹ = 30 of:
Y² = (B - 30) of:



BI-3 VAKS

LINKERNEUT

A =
B =
X² =
X¹ =

TUSSENNEUT

A =
B =
X² =
X¹ =

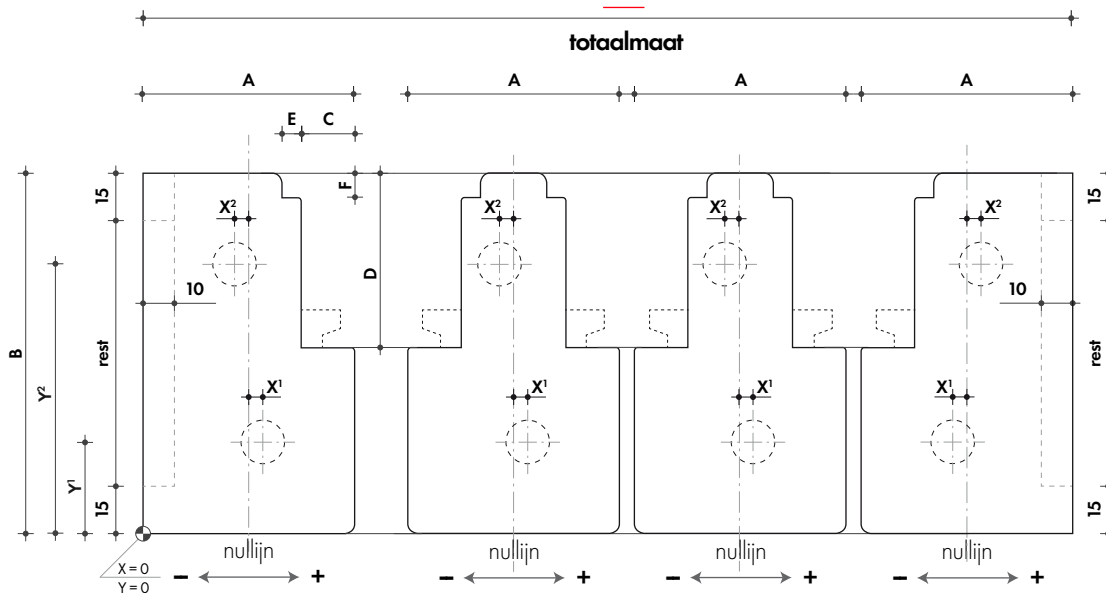
TUSSENNEUT

A =
B =
X² =
X¹ =

RECHTERNEUT

A =
B =
X² =
X¹ =

totaalmaat



dagmaat

D K G P GP

vakvulling

L R Geen

voorsponning

VAK 1

dagmaat

D K G P GP

vakvulling

L R Geen

voorsponning

VAK 2

dagmaat

D K G P GP

vakvulling

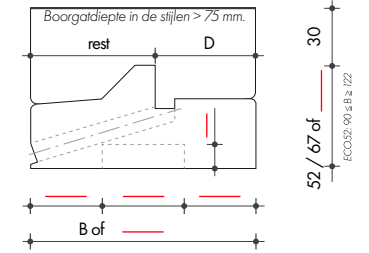
L R Geen

voorsponning

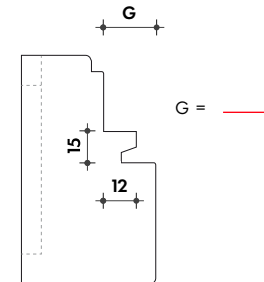
VAK 3

D = Deur (-)
K = Kaderdeur (BIV-kat: 17x15)
G = Glas (glaslat: 17x17)
P = Paneel (-)
GP = GlasPaneel (glaslat: 20x20)

Dorpelbreedte / -dikte / loodspinning



Kaderspunning



Sparing t.b.v. sluitpot

(Zie tek. A_sluitpot)

Maat X = Type codering

Maat Y =

Brandwerendheid

Standaard 30 minuten



60 minuten



Kalk- / renovatiesponning

Kalksponning



Renovatiesponning



v3.0\$

Kozijnmerk

Aantal getekend: gespiegeld:

Kleur
Basic Black

of:

HOOFDSPONNING

C =
D =

VOORSPONNING

E =
F =

BOORMATEN Y¹ en Y²

Y¹ = 30 of:
Y² = (B - 30) of:



BI-4 VAKS

LINKERNEUT

A =
B =
X² =
X¹ =

TUSSENNEUT

A =
B =
X² =
X¹ =

TUSSENNEUT

A =
B =
X² =
X¹ =

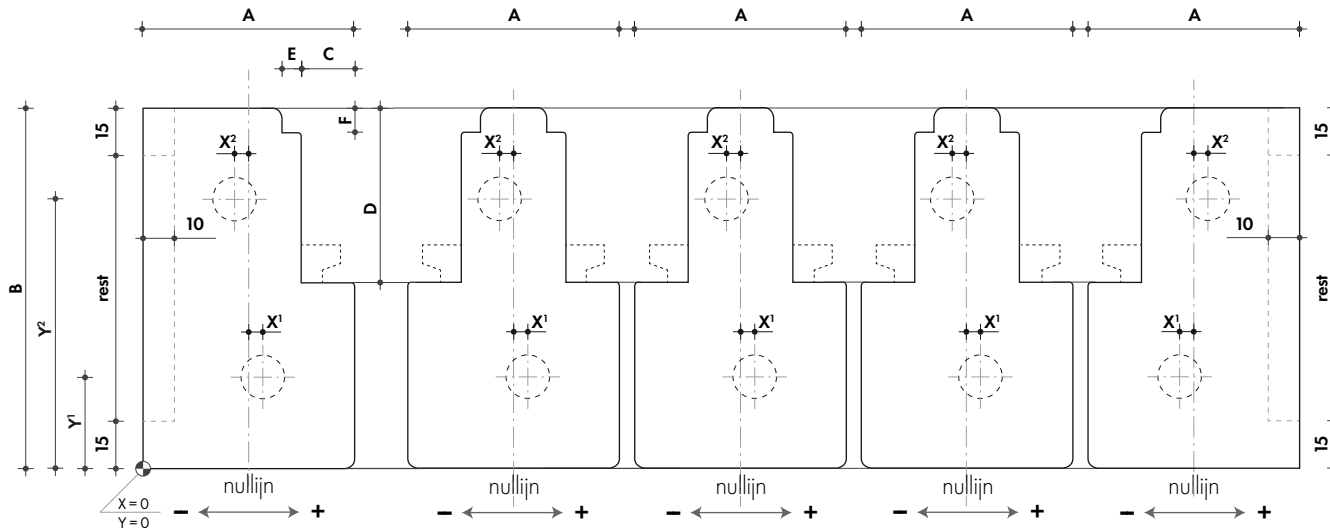
TUSSENNEUT

A =
B =
X² =
X¹ =

RECHTERNEUT

A =
B =
X² =
X¹ =

totaalmaat



dagmaat

D K G P GP

vakvulling

L R Geen

voorsponning

VAK 1

dagmaat

D K G P GP

vakvulling

L R Geen

voorsponning

VAK 2

dagmaat

D K G P GP

vakvulling

L R Geen

voorsponning

VAK 3

dagmaat

D K G P GP

vakvulling

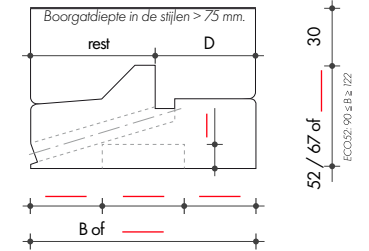
L R Geen

voorsponning

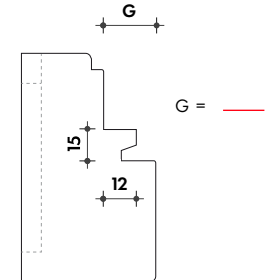
VAK 4

D = Deur (-)
K = Kaderdeur (BIV-kat: 17x15)
G = Glas (glaslat: 17x17)
P = Paneel (-)
GP = GlasPaneel (glaslat: 20x20)

Dorpelbreedte / -dikte / loodspinning



Kaderspunning



Sparing t.b.v. sluitpot

(Zie tek. A_sluitpot)

Maat X = Type codering

Maat Y =

Brandwerendheid

Standaard 30 minuten



60 minuten



Kalk- / renovatiesponning

Kalksponning



Renovatiesponning



v3.0\$

Kozijnmerk

Aantal getekend: gespiegeld:

Kleur
Basic Black

of:

HOOFDSPONNING

C =
D =

VOORSPONNING

E =
F =

BOORMATEN Y¹ en Y²

Y¹ = 30 of:
Y² = (B - 30) of:



BI-5 VAKS

LINKERNEUT

A =
B =
X² =
X¹ =

TUSSENNEUT

A =
B =
X² =
X¹ =

TUSSENNEUT

A =
B =
X² =
X¹ =

TUSSENNEUT

A =
B =
X² =
X¹ =

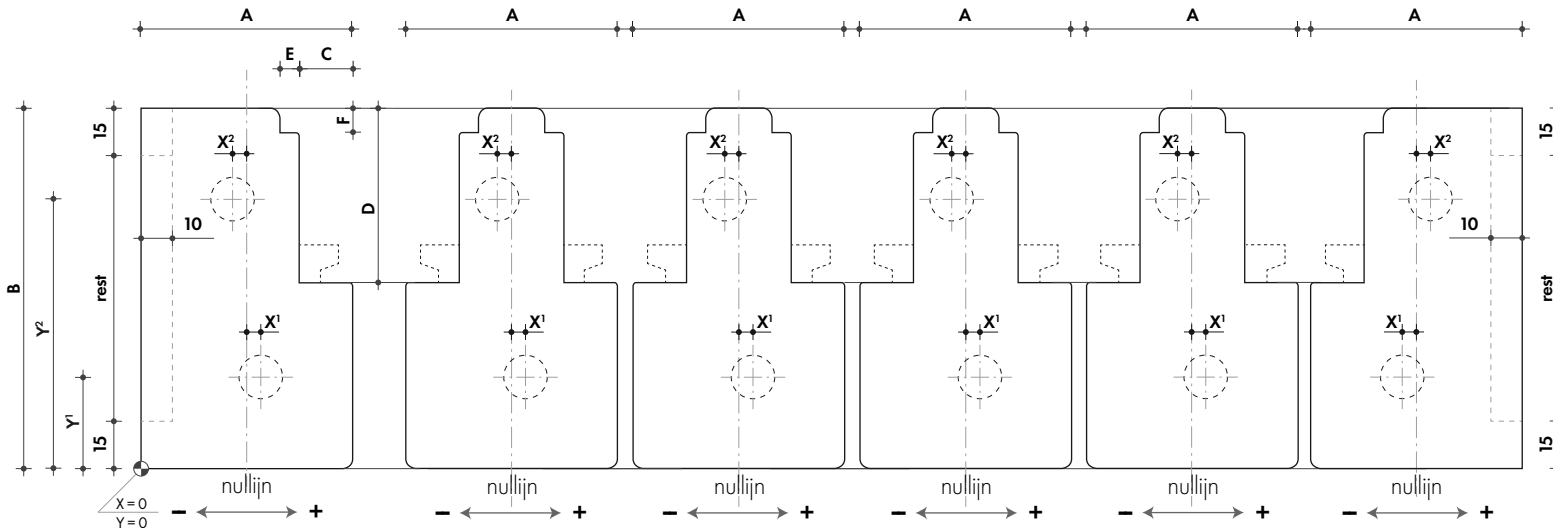
TUSSENNEUT

A =
B =
X² =
X¹ =

RECHTERNEUT

A =
B =
X² =
X¹ =

totaalmaat



dagmaat

D K G P GP

vakvulling

L R Geen

voorsponning

VAK 1

dagmaat

D K G P GP

vakvulling

L R Geen

voorsponning

VAK 2

dagmaat

D K G P GP

vakvulling

L R Geen

voorsponning

VAK 3

dagmaat

D K G P GP

vakvulling

L R Geen

voorsponning

VAK 4

dagmaat

D K G P GP

vakvulling

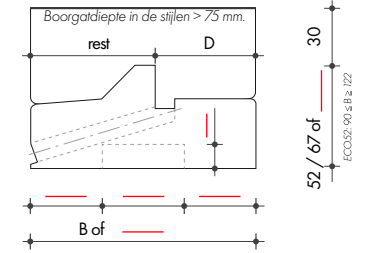
L R Geen

voorsponning

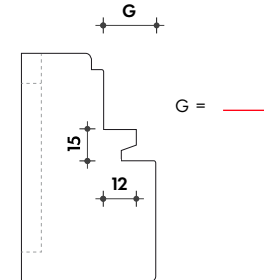
VAK 5

D = Deur (-)
K = Kaderdeur (BIV-kat: 17x15)
G = Glas (glaslat: 17x17)
P = Paneel (-)
GP = GlasPaneel (glaslat: 20x20)

Dorpelbreedte / -dikte / loodspinning



Kaderspunning



Sparing t.b.v. sluitpot

(Zie tek. A_sluitpot)

Maat X = Type codering

Maat Y =

Brandwerendheid

Standaard 30 minuten



60 minuten



Kalk- / renovatiesponning

Kalksponning



Renovatiesponning



v3.0\$

Kozijnmerk

Aantal

getekend: _____ gespiegeld: _____

Kleur
Basic Black

of: _____

HOOFDSPONNING

C = _____
D = _____

VOORSPONNING

E = _____
F = _____

BOORMATEN Y¹ en Y²

Y¹ = 30 of: _____
Y² = (B - 30) of: _____



BUVD-1 VAKS

LINKERNEUT

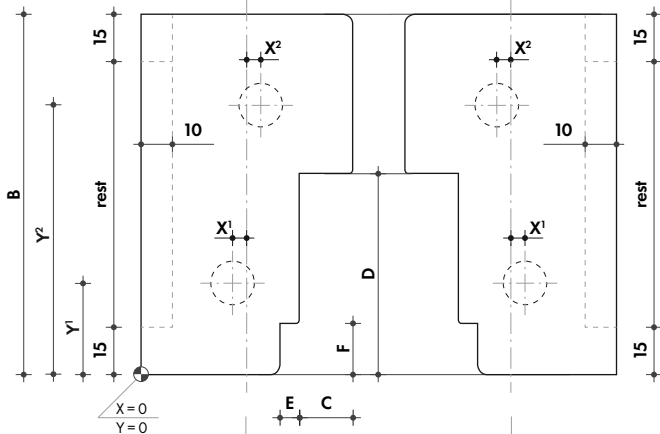
A = _____
B = _____
X² = _____
X¹ = _____

RECHTERNEUT

A = _____
B = _____
X² = _____
X¹ = _____

totaalmaat

A nullijn A nullijn



dagmaat

D K G P GP

vakvulling

L R Geen

voorsponning

wisselsponning

draaikiep

VAK 1

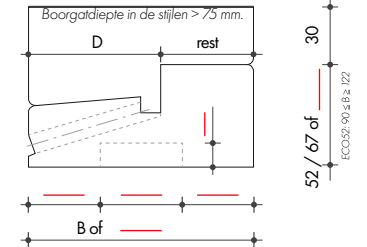
D = Deur (-)
K = Kaderdeur (-)
G = Glas (glaslat: 20x30)
P = Paneel (-)
GP = GlasPaneel (glaslat: 20x20)

Bij wisselsponning:

D = Deur (-)
K = Kaderdeur (-)
G = Glas (glaslat: 17x17)
P = Paneel (-)
GP = GlasPaneel (glaslat: 20x20)

Bij draaikiep:
(-)

Dorpelbreedte / -dikte / loodspinning

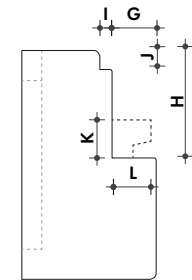


Wisselsponning

G = _____
H = _____
I = _____
J = _____

Draaikiepsponning

G = _____
K = _____
L = _____



Sparing t.b.v. sluitpot

(Zie tek. A_sluitpot)

Maat X = _____ Type codering _____

Maat Y = _____

Brandwerendheid

Standaard 30 minuten

60 minuten

Kalk- / renovatiesponning

Kalksponning

Renovatiesponning

v3.0\$

Kozijnmerk _____

Aantal getekend: _____ gespiegeld: _____

Kleur
Basic Black

of: _____

HOOFDSPONNING

C = _____
D = _____

VOORSPONNING

E = _____
F = _____

BOORMATEN Y¹ en Y²

Y¹ = 30 of: _____
Y² = (B - 30) of: _____



BUVD-2 VAKS

LINKERNEUT

A = _____
B = _____
X² = _____
X¹ = _____

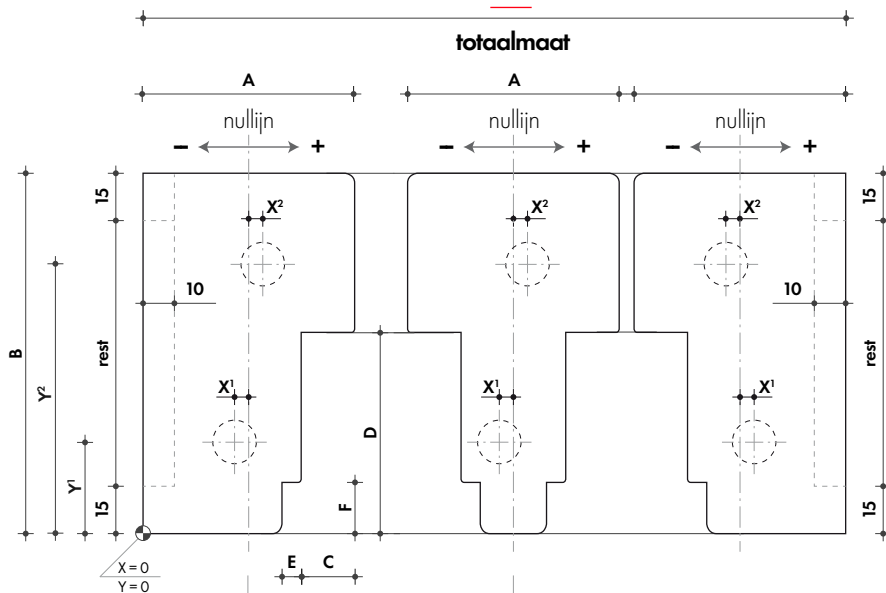
TUSSENNEUT

A = _____
B = _____
X² = _____
X¹ = _____

RECHTERNEUT

A = _____
B = _____
X² = _____
X¹ = _____

totaalmaat



dagmaat

D K G P GP

vakvulling

L R Geen

voorsponning

wisselsponning

draaikiep

VAK 1

dagmaat

D K G P GP

vakvulling

L R Geen

voorsponning

wisselsponning

draaikiep

VAK 2

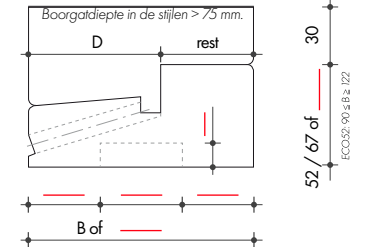
D = Deur (-)
K = Kaderdeur (-)
G = Glas (glaslat: 20x30)
P = Paneel (-)
GP = GlasPaneel (glaslat: 20x20)

Bij wisselsponning:

D = Deur (-)
K = Kaderdeur (-)
G = Glas (glaslat: 17x17)
P = Paneel (-)
GP = GlasPaneel (glaslat: 20x20)

Bij draaikiep:
(-)

Dorpelbreedte / -dikte / loodspinning

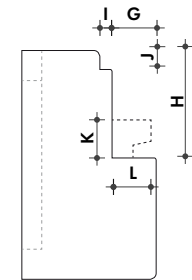


Wisselsponning

G = _____
H = _____
I = _____
J = _____

Draaikiepsponning

G = _____
K = _____
L = _____



Sparing t.b.v. sluitpot

(Zie tek. A_sluitpot)

Maat X = _____ Type codering _____

Maat Y = _____

Brandwerendheid

Standaard 30 minuten



60 minuten



Kalk- / renovatiesponning

Kalksponning

Renovatiesponning

v3.0\$

Kozijnmerk _____

Aantal getekend: _____ gespiegeld: _____

Kleur
Basic Black

of: _____

HOOFDSPONNING

C = _____
D = _____

VOORSPONNING

E = _____
F = _____

BOORMATEN Y¹ en Y²

Y¹ = 30 of: _____
Y² = (B - 30) of: _____



BUVD-3 VAKS

LINKERNEUT

A = _____
B = _____
X² = _____
X¹ = _____

TUSSENNEUT

A = _____
B = _____
X² = _____
X¹ = _____

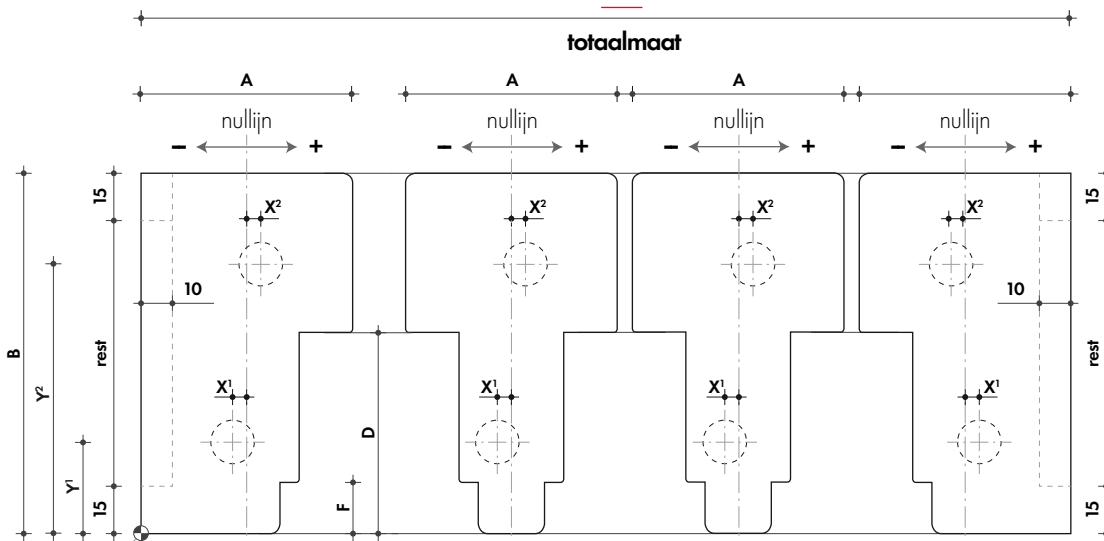
TUSSENNEUT

A = _____
B = _____
X² = _____
X¹ = _____

RECHTERNEUT

A = _____
B = _____
X² = _____
X¹ = _____

totaalmaat



dagmaat

dagmaat

dagmaat

D = Deur (-)
K = Kaderdeur (-)
G = Glas (glaslat: 20x30)
P = Paneel (-)
GP = GlasPaneel (glaslat: 20x20)

Bij wisselspanning:
D = Deur (-)
K = Kaderdeur (-)
G = Glas (glaslat: 17x17)
P = Paneel (-)
GP = GlasPaneel (glaslat: 20x20)

Bij draaikiep:
(-)

D K G P GP

vakvulling

L R Geen

voorsponning

wisselspanning

draaikiep

VAK 1

D K G P GP

vakvulling

L R Geen

voorsponning

wisselspanning

draaikiep

VAK 2

D K G P GP

vakvulling

L R Geen

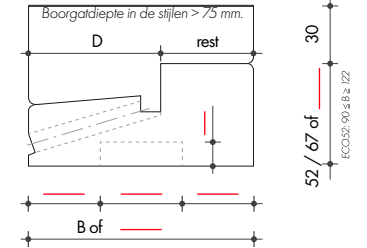
voorsponning

wisselspanning

draaikiep

VAK 3

Dorpelbreedte / -dikte / loodspanning

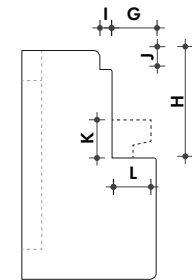


Wisselspanning

G = _____
H = _____
I = _____
J = _____

Draaikiepsponning

G = _____
K = _____
L = _____



Sparing t.b.v. sluitpot

(Zie tek. A_sluitpot)

Maat X = _____ Type codering _____

Maat Y = _____

Brandwerendheid

Standaard 30 minuten



60 minuten



Kalk- / renovatiesponning

Kalksponning

Renovatiesponning

v3.0\$

Kozijnmerk _____

Aantal getekend: _____ gespiegeld: _____

Kleur
Basic Black

of: _____

HOOFDSPONNING

C = _____
D = _____

VOORSPONNING

E = _____
F = _____

BOORMATEN Y¹ en Y²

Y¹ = 30 of: _____
Y² = (B - 30) of: _____



BUVD-4 VAKS

LINKERNEUT

A = _____
B = _____
X² = _____
X¹ = _____

TUSSENNEUT

A = _____
B = _____
X² = _____
X¹ = _____

TUSSENNEUT

A = _____
B = _____
X² = _____
X¹ = _____

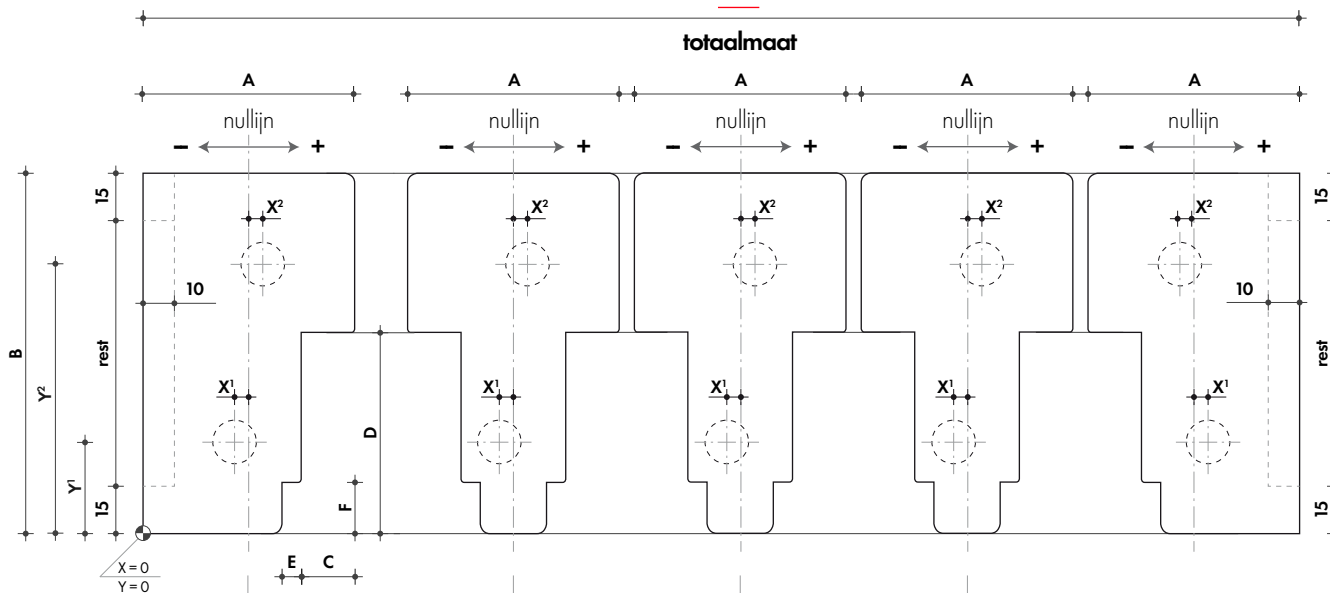
TUSSENNEUT

A = _____
B = _____
X² = _____
X¹ = _____

RECHTERNEUT

A = _____
B = _____
X² = _____
X¹ = _____

totaalmaat



dagmaat

D K G P GP

vakvulling

L R Geen

voorsponning

wisselsponning

draaikiep

VAK 1

dagmaat

D K G P GP

vakvulling

L R Geen

voorsponning

wisselsponning

draaikiep

VAK 2

dagmaat

D K G P GP

vakvulling

L R Geen

voorsponning

wisselsponning

draaikiep

VAK 3

dagmaat

D K G P GP

vakvulling

L R Geen

voorsponning

wisselsponning

draaikiep

VAK 4

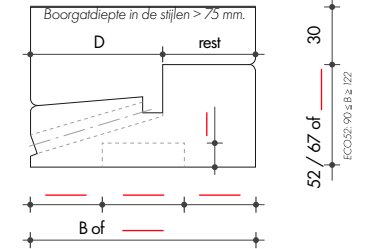
D = Deur (-)
K = Kaderdeur (-)
G = Glas (glaslat: 20x30)
P = Paneel (-)
GP = GlasPaneel (glaslat: 20x20)

Bij wisselsponning:

D = Deur (-)
K = Kaderdeur (-)
G = Glas (glaslat: 17x17)
P = Paneel (-)
GP = GlasPaneel (glaslat: 20x20)

Bij draaikiep:
(-)

Dorpelbreedte / -dikte / loodspinning

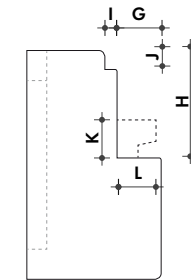


Wisselsponning

G = _____
H = _____
I = _____
J = _____

Draaikiepsponning

G = _____
K = _____
L = _____



Sparing t.b.v. sluitpot

(Zie tek. A_sluitpot)

Maat X = _____ Type codering _____

Maat Y = _____

Brandwerendheid

Standaard 30 minuten



60 minuten



Kalk- / renovatiesponning

Kalksponning

Renovatiesponning

v3.0\$

Kozijnmerk

Aantal getekend: gespiegeld:

Kleur
Basic Black

of:

HOOFDSPONNING

C =
D =

VOORSPONNING

E =
F =

BOORMATEN Y¹ en Y²

Y¹ = 30 of:
Y² = (B - 30) of:



BUVD-5 VAKS

LINKERNEUT

A =
B =
X² =
X¹ =

TUSSENNEUT

A =
B =
X² =
X¹ =

TUSSENNEUT

A =
B =
X² =
X¹ =

TUSSENNEUT

A =
B =
X² =
X¹ =

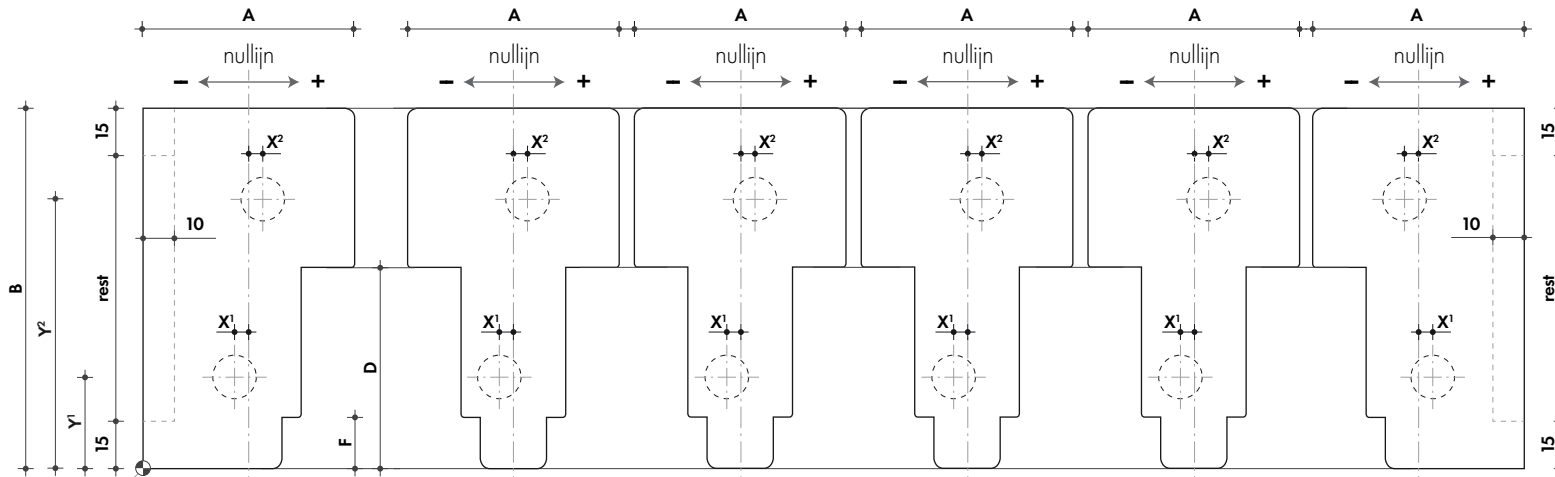
TUSSENNEUT

A =
B =
X² =
X¹ =

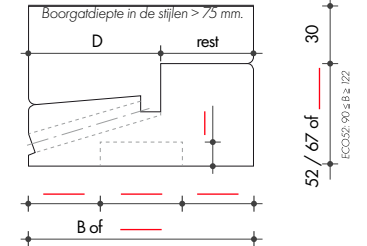
RECHTERNEUT

A =
B =
X² =
X¹ =

totaalmaat



Dorpelbreedte / -dikte / loodspinning

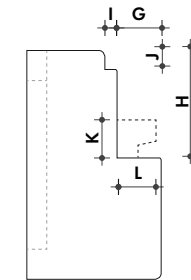


Wisselspanning

G =
H =
I =
J =

Draaikiepspanning

G =
K =
L =



Sparing t.b.v. sluitpot

(Zie tek. A_sluitpot)

Maat X = Type codering

Maat Y =

Brandwerendheid

Standaard 30 minuten



60 minuten



Kalk- / renovatiespanning

Kalkspanning



Renovatiespanning



v3.0\$

D = Deur (-)
K = Kaderdeur (-)
G = Glas (glaslat: 20x30)
P = Paneel (-)
GP = GlasPaneel (glaslat: 20x20)

Bij wisselspanning:

D = Deur (-)
K = Kaderdeur (-)
G = Glas (glaslat: 17x17)
P = Paneel (-)
GP = GlasPaneel (glaslat: 20x20)

Bij draaikiep:
(-)

D K G P GP

vakvulling

L R Geen

voorspanning

wisselspanning

draaikiep

VAK 1

D K G P GP

vakvulling

L R Geen

voorspanning

wisselspanning

draaikiep

VAK 2

D K G P GP

vakvulling

L R Geen

voorspanning

wisselspanning

draaikiep

VAK 3

D K G P GP

vakvulling

L R Geen

voorspanning

wisselspanning

draaikiep

VAK 4

D K G P GP

vakvulling

L R Geen

voorspanning

wisselspanning

draaikiep

VAK 5

Kozijnmerk

Aantal

getekend: _____
gespiegeld: _____

Kleur
Basic Black

of: _____

HOOFDSPONNING

C = _____
D = _____

VOORSPONNING

E = _____
F = _____

BOORMATEN Y¹ en Y²

Y¹ = 30 of: _____
Y² = (B - 30) of: _____



KVT-1 VAKS

LINKERNEUT

A = _____
B = _____
X² = _____
X¹ = _____

RECHTERNEUT

A = _____
B = _____
X² = _____
X¹ = _____

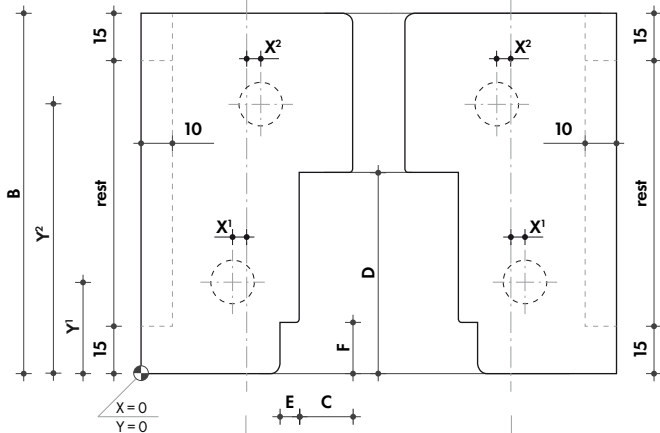
totaalmaat

A

nullijn

A

nullijn



dagmaat

D K G P GP

vakvulling

L R Geen

voorsponning

wisselspanning

draaikiep

VAK 1

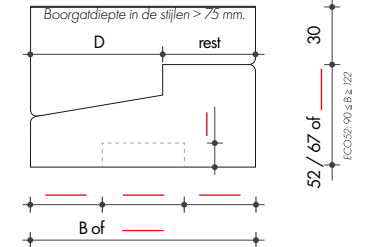
D = Deur (-)
K = Kaderdeur (-)
G = Glas (glaslat: 20x30)
P = Paneel (-)
GP = GlasPaneel (glaslat: 20x20)

Bij wisselspanning:

D = Deur (-)
K = Kaderdeur (-)
G = Glas (glaslat: 17x17)
P = Paneel (-)
GP = GlasPaneel (glaslat: 20x20)

Bij draaikiep:
(-)

Dorpelbreedte / -dikte / loodspanning

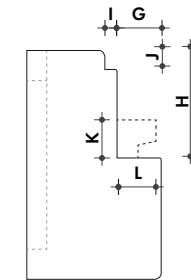


Wisselspanning

G = _____
H = _____
I = _____
J = _____

Draaikiepsponning

G = _____
K = _____
L = _____



Sparing t.b.v. sluitpot

(Zie tek. A_sluitpot)

Maat X = _____ Type codering _____

Maat Y = _____

Brandwerendheid

Standaard 30 minuten

60 minuten

Kalk- / renovatiesponning

Kalksponning

Renovatiesponning

v3.0\$

Kozijnmerk _____

Aantal getekend: _____ gespiegeld: _____

Kleur
Basic Black

of: _____

HOOFDSPONNING

C = _____
D = _____

VOORSPONNING

E = _____
F = _____

BOORMATEN Y¹ en Y²

Y¹ = 30 of: _____
Y² = (B - 30) of: _____



KVT-2 VAKS

LINKERNEUT

A = _____
B = _____
X² = _____
X¹ = _____

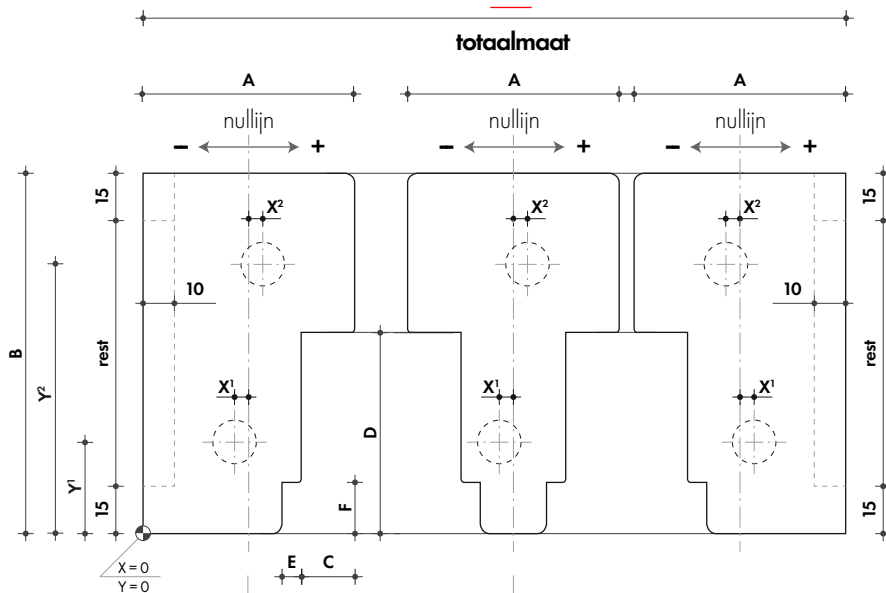
TUSSENNEUT

A = _____
B = _____
X² = _____
X¹ = _____

RECHTERNEUT

A = _____
B = _____
X² = _____
X¹ = _____

totaalmaat



dagmaat

dagmaat

D = Deur (-)
K = Kaderdeur (-)
G = Glas (glaslat: 20x30)
P = Paneel (-)
GP = GlasPaneel (glaslat: 20x20)

D K G P GP

vakvulling

D K G P GP

vakvulling

L R Geen

voorsponning

L R Geen

voorsponning

Bij wisselspanning:

D = Deur (-)
K = Kaderdeur (-)
G = Glas (glaslat: 17x17)
P = Paneel (-)
GP = GlasPaneel (glaslat: 20x20)

wisselspanning

wisselspanning

draaikiep

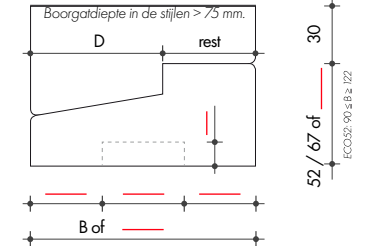
draaikiep

Bij draaikiep:
(-)

VAK 1

VAK 2

Dorpelbreedte / -dikte / loodspanning

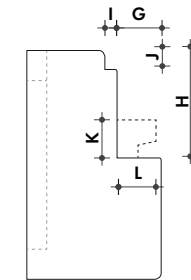


Wisselspanning

G = _____
H = _____
I = _____
J = _____

Draaikiepsponning

G = _____
K = _____
L = _____



Sparing t.b.v. sluitpot

(Zie tek. A_sluitpot)

Maat X = _____ Type codering _____

Maat Y = _____

Brandwerendheid

Standaard 30 minuten



60 minuten



Kalk- / renovatiesponning

Kalksponning

Renovatiesponning

v3.0\$

Kozijnmerk _____

Aantal getekend: _____ gespiegeld: _____

Kleur
Basic Black

of: _____

HOOFDSPONNING

C = _____
D = _____

VOORSPONNING

E = _____
F = _____

BOORMATEN Y¹ en Y²

Y¹ = 30 of: _____
Y² = (B - 30) of: _____



KVT-3 VAKS

LINKERNEUT

A = _____
B = _____
X² = _____
X¹ = _____

TUSSENNEUT

A = _____
B = _____
X² = _____
X¹ = _____

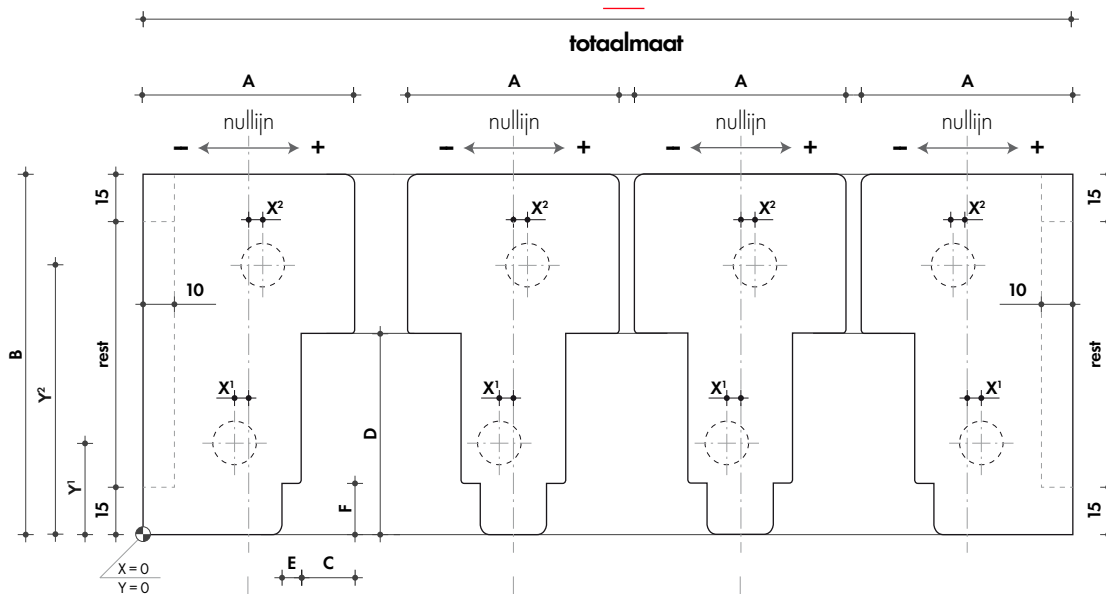
TUSSENNEUT

A = _____
B = _____
X² = _____
X¹ = _____

RECHTERNEUT

A = _____
B = _____
X² = _____
X¹ = _____

totaalmaat



dagmaat

D K G P GP

vakvulling

L R Geen

voorsponning

wisselsponning

draaikiep

VAK 1

dagmaat

D K G P GP

vakvulling

L R Geen

voorsponning

wisselsponning

draaikiep

VAK 2

dagmaat

D K G P GP

vakvulling

L R Geen

voorsponning

wisselsponning

draaikiep

VAK 3

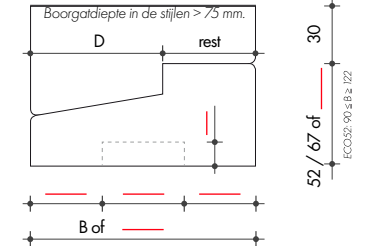
D = Deur (-)
K = Kaderdeur (-)
G = Glas (glaslat: 20x30)
P = Paneel (-)
GP = GlasPaneel (glaslat: 20x20)

Bij wisselsponning:

D = Deur (-)
K = Kaderdeur (-)
G = Glas (glaslat: 17x17)
P = Paneel (-)
GP = GlasPaneel (glaslat: 20x20)

Bij draaikiep:
(-)

Dorpelbreedte / -dikte / loodspinning

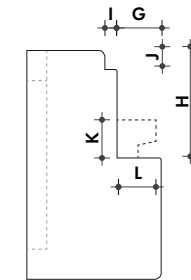


Wisselsponning

G = _____
H = _____
I = _____
J = _____

Draaikiepsponning

G = _____
K = _____
L = _____



Sparing t.b.v. sluitpot

(Zie tek. A_sluitpot)

Maat X = _____ Type codering _____

Maat Y = _____

Brandwerendheid

Standaard 30 minuten



60 minuten



Kalk- / renovatiesponning

Kalksponning

Renovatiesponning

v3.0\$

Kozijnmerk _____

Aantal getekend: _____ gespiegeld: _____

Kleur
Basic Black

of: _____

HOOFDSPONNING

C = _____
D = _____

VOORSPONNING

E = _____
F = _____

BOORMATEN Y¹ en Y²

Y¹ = 30 of: _____
Y² = (B - 30) of: _____



KVT-4 VAKS

LINKERNEUT

A = _____
B = _____
X² = _____
X¹ = _____

TUSSENNEUT

A = _____
B = _____
X² = _____
X¹ = _____

TUSSENNEUT

A = _____
B = _____
X² = _____
X¹ = _____

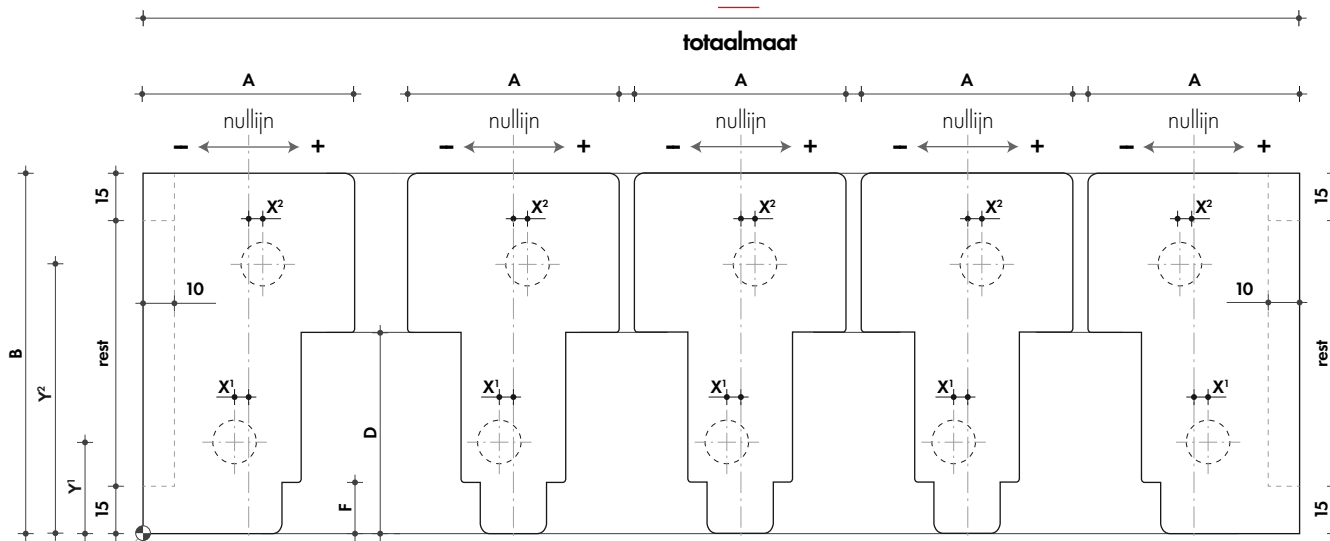
TUSSENNEUT

A = _____
B = _____
X² = _____
X¹ = _____

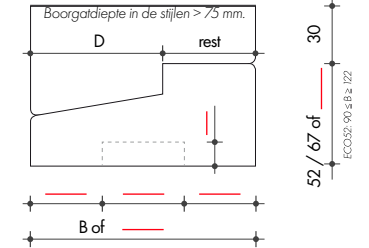
RECHTERNEUT

A = _____
B = _____
X² = _____
X¹ = _____

totaalmaat



Dorpelbreedte / -dikte / loodspinning

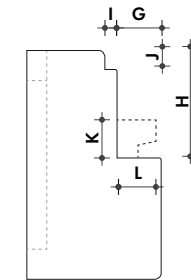


Wisselspanning

G = _____
H = _____
I = _____
J = _____

Draaikiepspanning

G = _____
K = _____
L = _____



Sparing t.b.v. sluitpot

(Zie tek. A_sluitpot)

Maat X = _____ Type codering _____

Maat Y = _____

Brandwerendheid

Standaard 30 minuten



60 minuten



Kalk- / renovatiespanning

Kalkspanning



Renovatiespanning



v3.0\$

D = Deur (-)
K = Kaderdeur (-)
G = Glas (glaslat: 20x30)
P = Paneel (-)
GP = GlasPaneel (glaslat: 20x20)

Bij wisselspanning:

D = Deur (-)
K = Kaderdeur (-)
G = Glas (glaslat: 17x17)
P = Paneel (-)
GP = GlasPaneel (glaslat: 20x20)

Bij draaikiep:
(-)

dagmaat
D K G P GP
vakvulling
L R Geen
voorspanning

wisselspanning
draaikiep

VAK 1

dagmaat
D K G P GP
vakvulling
L R Geen
voorspanning

wisselspanning
draaikiep

VAK 2

dagmaat
D K G P GP
vakvulling
L R Geen
voorspanning

wisselspanning
draaikiep

VAK 3

dagmaat
D K G P GP
vakvulling
L R Geen
voorspanning

wisselspanning
draaikiep

VAK 4

Kozijnmerk _____

Aantal getekend: _____ gespiegeld: _____

Kleur
Basic Black

of: _____

HOOFDSPONNING

C = _____
D = _____

VOORSPONNING

E = _____
F = _____

BOORMATEN Y¹ en Y²

Y¹ = 30 of: _____
Y² = (B - 30) of: _____



KVT-5 VAKS

LINKERNEUT

A = _____
B = _____
X² = _____
X¹ = _____

TUSSENNEUT

A = _____
B = _____
X² = _____
X¹ = _____

TUSSENNEUT

A = _____
B = _____
X² = _____
X¹ = _____

TUSSENNEUT

A = _____
B = _____
X² = _____
X¹ = _____

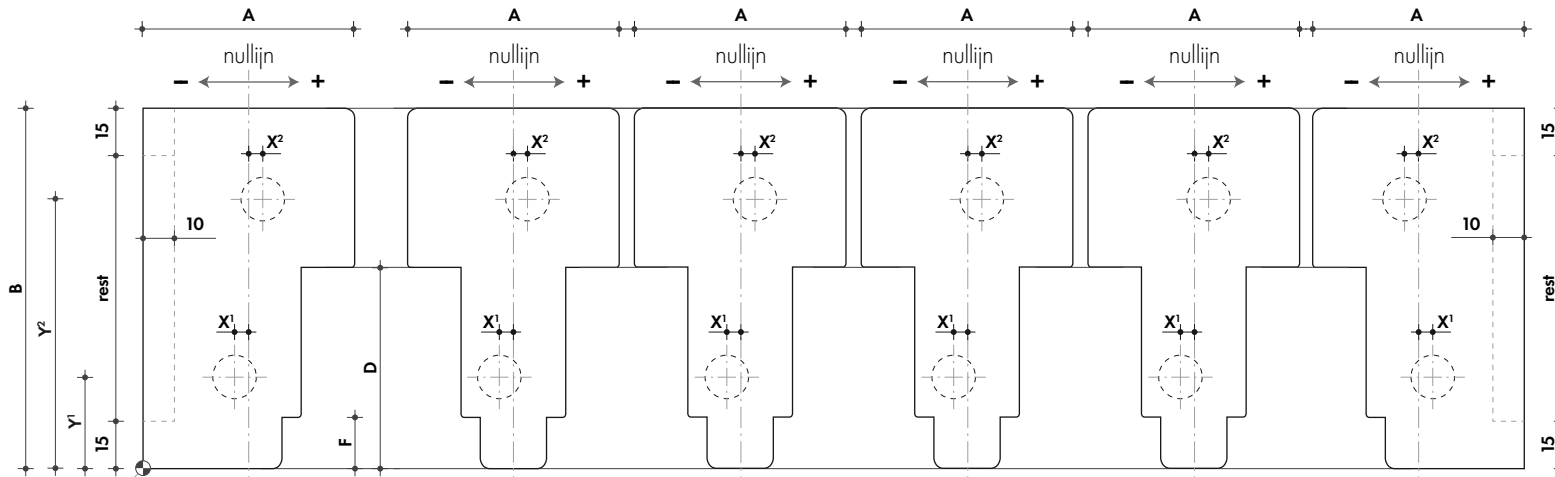
TUSSENNEUT

A = _____
B = _____
X² = _____
X¹ = _____

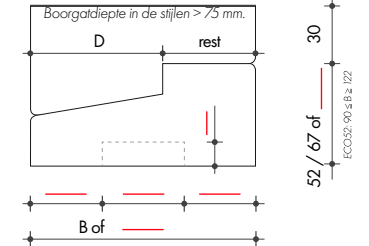
RECHTERNEUT

A = _____
B = _____
X² = _____
X¹ = _____

totaalmaat



Dorpelbreedte / -dikte / loodspinning

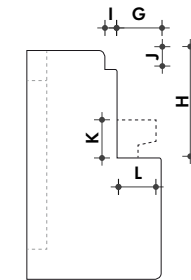


Wisselspanning

G = _____
H = _____
I = _____
J = _____

Draaikiepspanning

G = _____
K = _____
L = _____



Sparing t.b.v. sluitpot

(Zie tek. A_sluitpot)

Maat X = _____ Type codering _____

Maat Y = _____

Brandwerendheid

Standaard 30 minuten



60 minuten



Kalk- / renovatiespanning

Kalkspanning



Renovatiespanning



v3.0\$

D = Deur (-)
K = Kaderdeur (-)
G = Glas (glasat: 20x30)
P = Paneel (-)
GP = GlasPaneel (glasat: 20x20)

Bij wisselspanning:

D = Deur (-)
K = Kaderdeur (-)
G = Glas (glasat: 17x17)
P = Paneel (-)
GP = GlasPaneel (glasat: 20x20)

Bij draaikiep:
(-)

D K G P GP

vakvulling

L R Geen

voorspanning

wisselspanning

draaikiep

VAK 1

D K G P GP

vakvulling

L R Geen

voorspanning

wisselspanning

draaikiep

VAK 2

D K G P GP

vakvulling

L R Geen

voorspanning

wisselspanning

draaikiep

VAK 3

D K G P GP

vakvulling

L R Geen

voorspanning

wisselspanning

draaikiep

VAK 4

D K G P GP

vakvulling

L R Geen

voorspanning

wisselspanning

draaikiep

VAK 5

Kozijnmerk

Aantal

getekend: _____
gespiegeld: _____

Kleur
Basic Black

of: _____

SCHUIVENDE ZIJDE

C = _____
D = 42

VASTE ZIJDE

E = _____
F = _____

BOORMATEN Y¹ en Y²

Y¹ = 30 of: _____
Y² = (B - 30) of: _____



HSA+ Rechtsschuivend

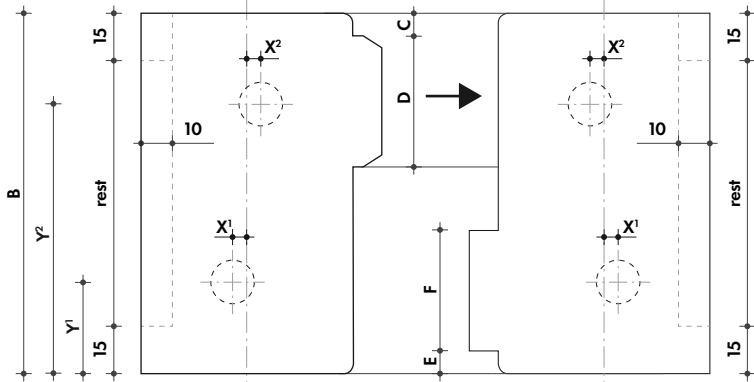
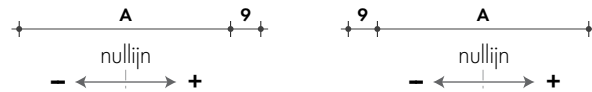
SCHUIVENDE ZIJDE

A = _____
B = _____
X² = _____
X¹ = _____

VASTE ZIJDE

A = _____
B = _____
X² = _____
X¹ = _____

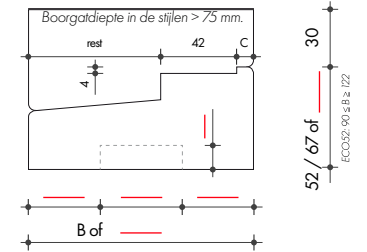
totaalmaat



dagmaat

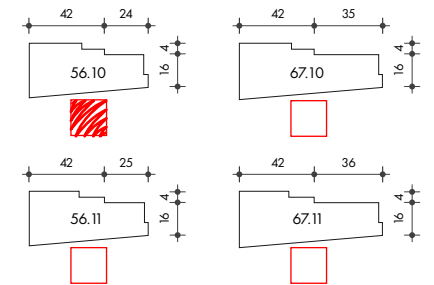
VAK 1

Dorpelbreedte /-dikte /loodspinning



Vullat t.b.v. vaste deur

Standaard: 56.10 (56 mm deur, tussenuimte 10 mm)



Kalk- /renovatiesponning

Kalksponning

Renovatiesponning

v3.0\$

Kozijnmerk

Aantal

getekend: _____
gespiegeld: _____

Kleur
Basic Black

of: _____

SCHUIVENDE ZIJDE

C = _____
D = 42

VASTE ZIJDE

E = _____
F = _____

BOORMATEN Y¹ en Y²

Y¹ = 30 of: _____
Y² = (B - 30) of: _____



HSA+ Linksschuivend

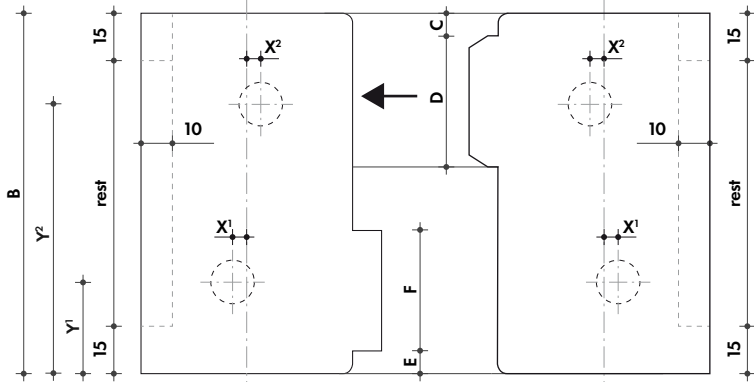
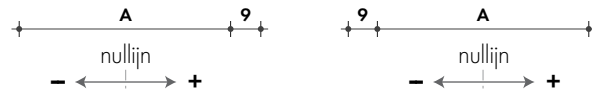
SCHUIVENDE ZIJDE

A = _____
B = _____
X² = _____
X¹ = _____

VASTE ZIJDE

A = _____
B = _____
X² = _____
X¹ = _____

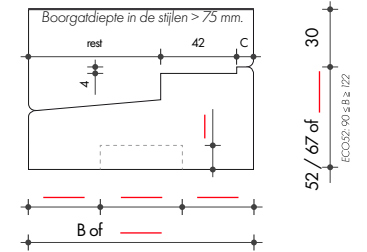
totalmaat



dagmaat

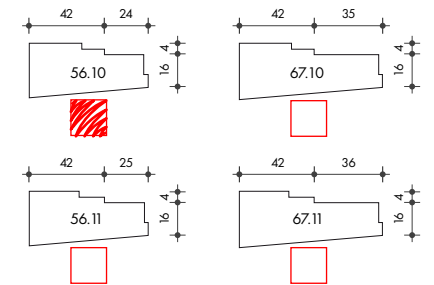
VAK 1

Dorpelbreedte /-dikte /loodspinning



Vullat t.b.v. vaste deur

Standaard: 56.10 (56 mm deur, tussenuimte 10 mm)



Kalk- /renovatiesponning

Kalksponning
Renovatiesponning

v3.0\$

Kozijnmerk _____

Aantal

getekend: _____ gespiegeld: _____

Kleur
Basic Black

of: _____

SCHUIVENDE ZIJDE

C = _____
D = 42

VASTE ZIJDE

E = _____
F = _____

BOORMATEN Y¹ en Y²

Y¹ = 30 of: _____
Y² = (B - 30) of: _____



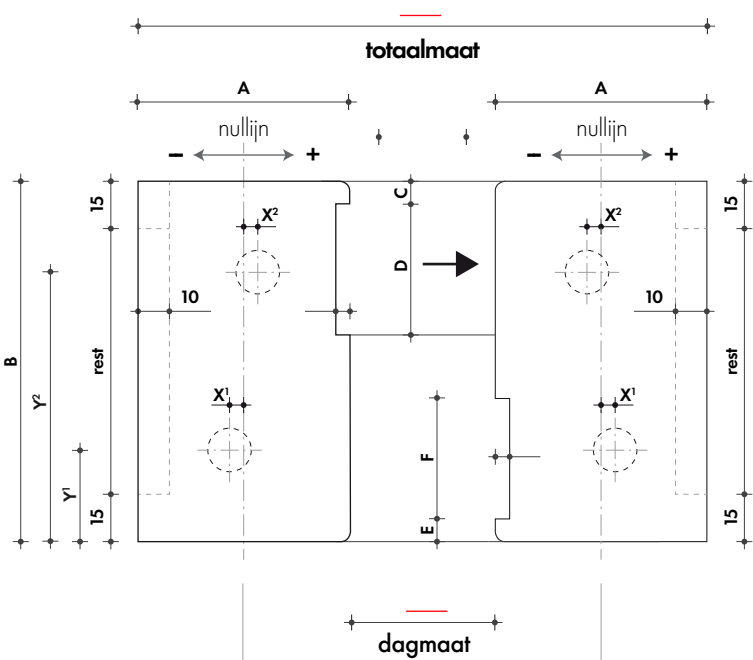
HSA- Rechtsschuivend

SCHUIVENDE ZIJDE

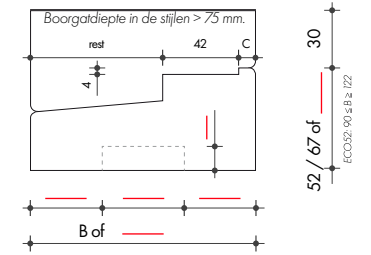
A = _____
B = _____
X² = _____
X¹ = _____

VASTE ZIJDE

A = _____
B = _____
X² = _____
X¹ = _____

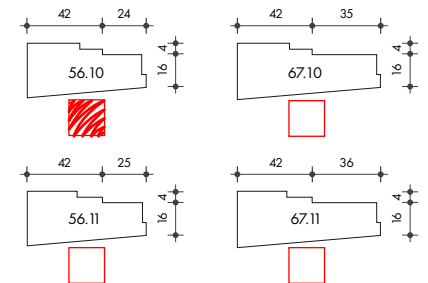


Dorpelbreedte /-dikte /loodspinning



Vullat t.b.v. vaste deur

Standaard: 56.10 (56 mm deur, tussenuimte 10 mm)



Kalk- /renovatiesponning

Kalksponning
Renovatiesponning

v3.0\$

VAK 1

Kozijnmerk _____

Aantal

getekend: _____
gespiegeld: _____

Kleur
Basic Black

of: _____

SCHUIVENDE ZIJDE

C = _____
D = 42

VASTE ZIJDE

E = _____
F = _____

BOORMATEN Y¹ en Y²

Y¹ = 30 of: _____
Y² = (B - 30) of: _____



HSA- Linksschuivend

SCHUIVENDE ZIJDE

A = _____
B = _____
X² = _____
X¹ = _____

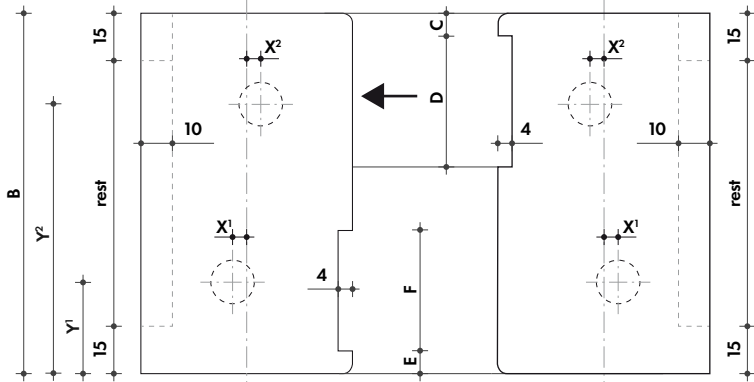
VASTE ZIJDE

A = _____
B = _____
X² = _____
X¹ = _____

totaalmaat

A
nullijn

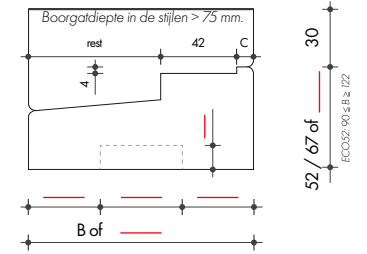
A
nullijn



dagmaat

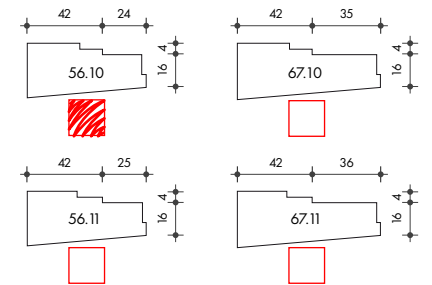
VAK 1

Dorpelbreedte /-dikte /loodspinning



Vullat t.b.v. vaste deur

Standaard: 56.10 (56 mm deur, tussenuimte 10 mm)



Kalk- /renovatiesponning

Kalksponning

Renovatiesponning

v3.0\$

Kozijnmerk

Aantal

getekend: _____
gespiegeld: _____

Kleur
Basic Black

of: _____

HOOFDSPONNING

C = _____
D = _____

VOORSPONNING

E = _____
F = _____

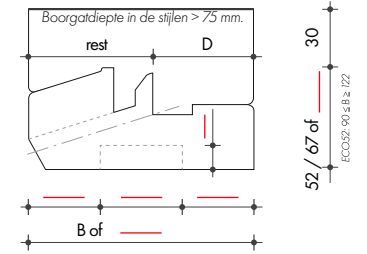
BOORMATEN Y¹ en Y²

Y¹ = 30 of: _____
Y² = (B - 30) of: _____



KAI-1 VAKS

Dorpelbreedte / -dikte / loodspinning



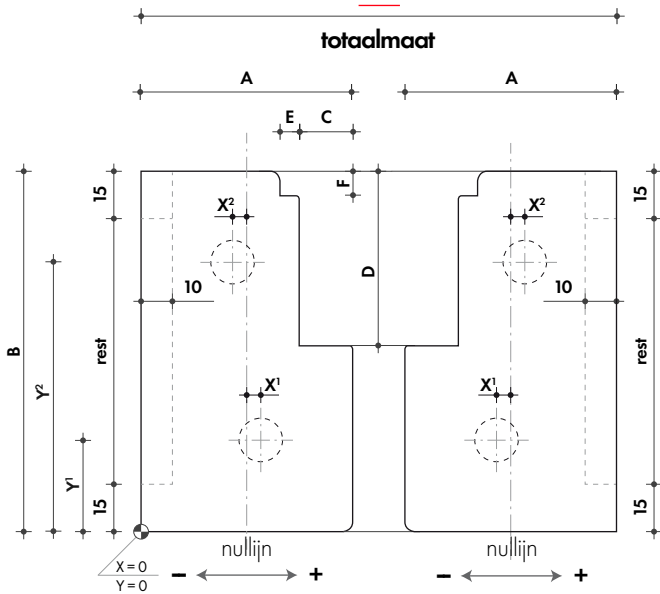
LINKERNEUT

A = _____
B = _____
X² = _____
X¹ = _____

RECHTERNEUT

A = _____
B = _____
X² = _____
X¹ = _____

totaalmaat



dagmaat

K = Kaderdeur (-)
G = Glas (glaslat. 20x28 + 32x27)

K G
vakvulling
L R Geen
voorsponning

VAK 1

Sparing t.b.v. sluitpot

(Zie tek. A_sluitpot)

Maat X = _____ Type codering

Maat Y = _____

Brandwerendheid

Standaard 30 minuten



60 minuten



Kalk- / renovatiesponning

Kalksponning



Renovatiesponning



v3.0\$

Kozijnmerk _____

Aantal getekend: _____ gespiegeld: _____

Kleur
Basic Black

of: _____

HOOFDSPONNING

C = _____
D = _____

VOORSPONNING

E = _____
F = _____

BOORMATEN Y¹ en Y²

Y¹ = 30 of: _____
Y² = (B - 30) of: _____



KAI-2 VAKS

LINKERNEUT

A = _____
B = _____
X² = _____
X¹ = _____

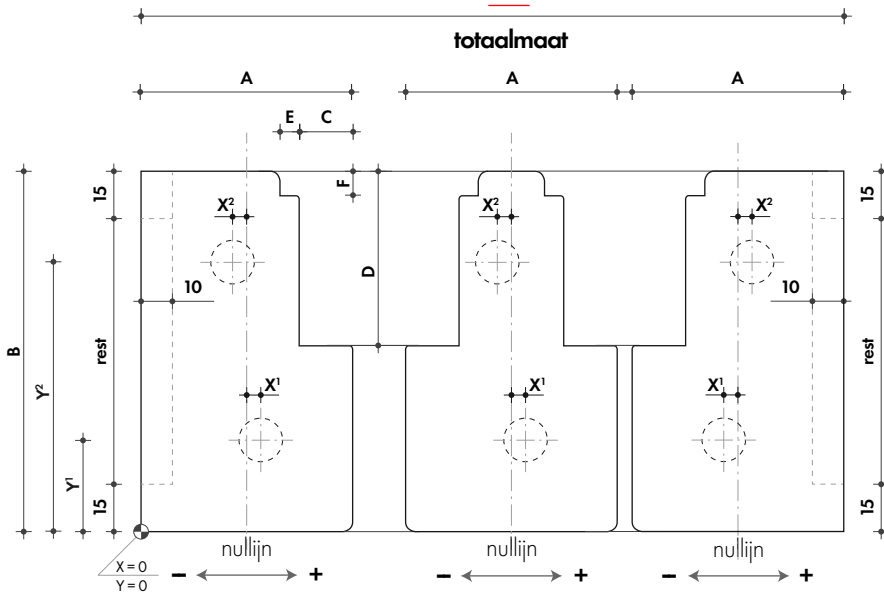
TUSSENNEUT

A = _____
B = _____
X² = _____
X¹ = _____

RECHTERNEUT

A = _____
B = _____
X² = _____
X¹ = _____

totaalmaat



dagmaat

dagmaat

K = Kaderdeur (-)
G = Glas (glaslat. 20x28 + 32x27)

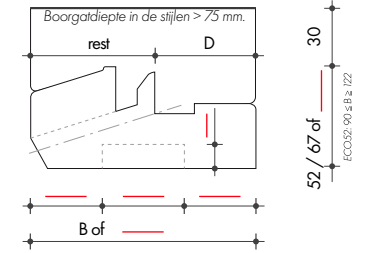
K G
vakvulling
L R Geen
voorsponning

K G
vakvulling
L R Geen
voorsponning

VAK 1

VAK 2

Dorpelbreedte / -dikte / loodspinning



Sparing t.b.v. sluitpot

(Zie tek. A_sluitpot)

Maat X = _____ Type codering _____

Maat Y = _____

Brandwerendheid

Standaard 30 minuten

60 minuten

Kalk- / renovatiesponning

Kalksponning

Renovatiesponning

v3.0\$

Kozijnmerk

Aantal getekend: gespiegeld:

Kleur
Basic Black

of:

HOOFDSPONNING

C =
D =

VOORSPONNING

E =
F =

BOORMATEN Y¹ en Y²

Y¹ = 30 of:
Y² = (B - 30) of:



KAI-3 VAKS

LINKERNEUT

A =
B =
X² =
X¹ =

TUSSENNEUT

A =
B =
X² =
X¹ =

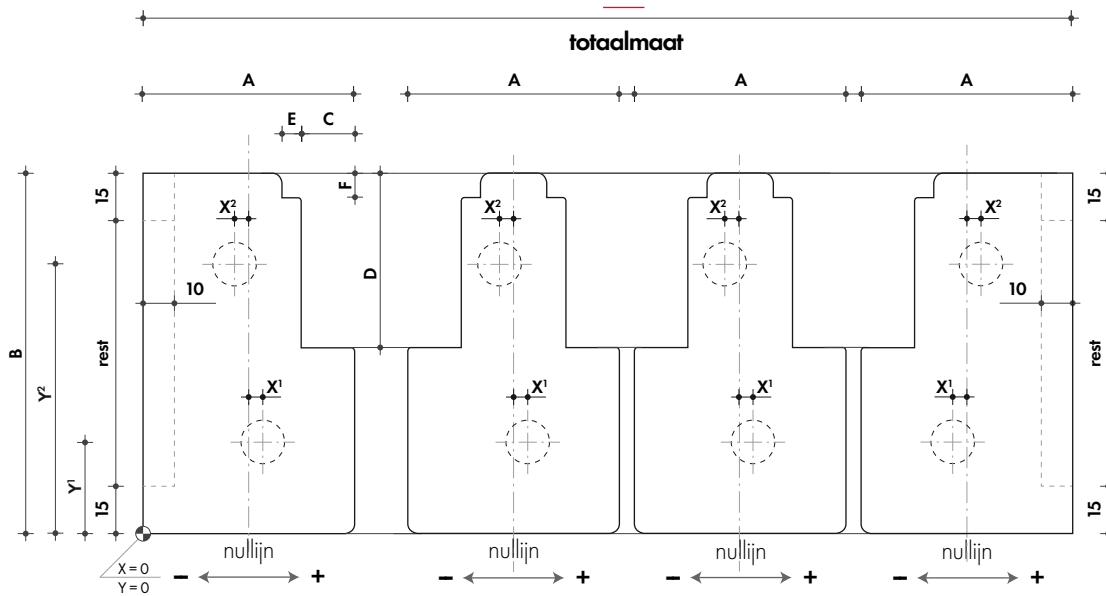
TUSSENNEUT

A =
B =
X² =
X¹ =

RECHTERNEUT

A =
B =
X² =
X¹ =

totaalmaat



dagmaat

D K G P GP

vakvulling

L R Geen

voorsponning

VAK 1

dagmaat

D K G P GP

vakvulling

L R Geen

voorsponning

VAK 2

dagmaat

D K G P GP

vakvulling

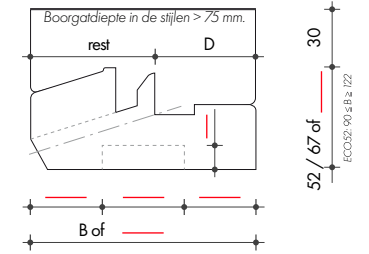
L R Geen

voorsponning

VAK 3

K = Kaderdeur (-)
G = Glas (glaslat. 20x28 + 32x27)

Dorpelbreedte / -dikte / loodspinning



Sparing t.b.v. sluitpot

(Zie tek. A_sluitpot)

Maat X =

Type codering

Maat Y =

Brandwerendheid

Standaard 30 minuten



60 minuten



Kalk- / renovatiesponning

Kalksponning



Renovatiesponning



v3.0\$

Kozijnmerk

Aantal getekend: gespiegeld:

Kleur
Basic Black

of:

HOOFDSPONNING

C =
D =

VOORSPONNING

E =
F =

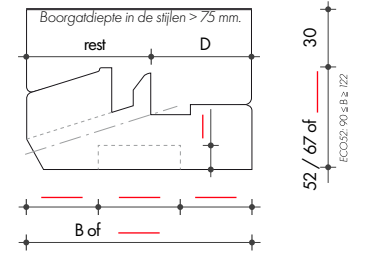
BOORMATEN Y¹ en Y²

Y¹ = 30 of:
Y² = (B - 30) of:



KAI-4 VAKS

Dorpelbreedte / -dikte / loodspinning



LINKERNEUT

A =
B =
X² =
X¹ =

TUSSENNEUT

A =
B =
X² =
X¹ =

TUSSENNEUT

A =
B =
X² =
X¹ =

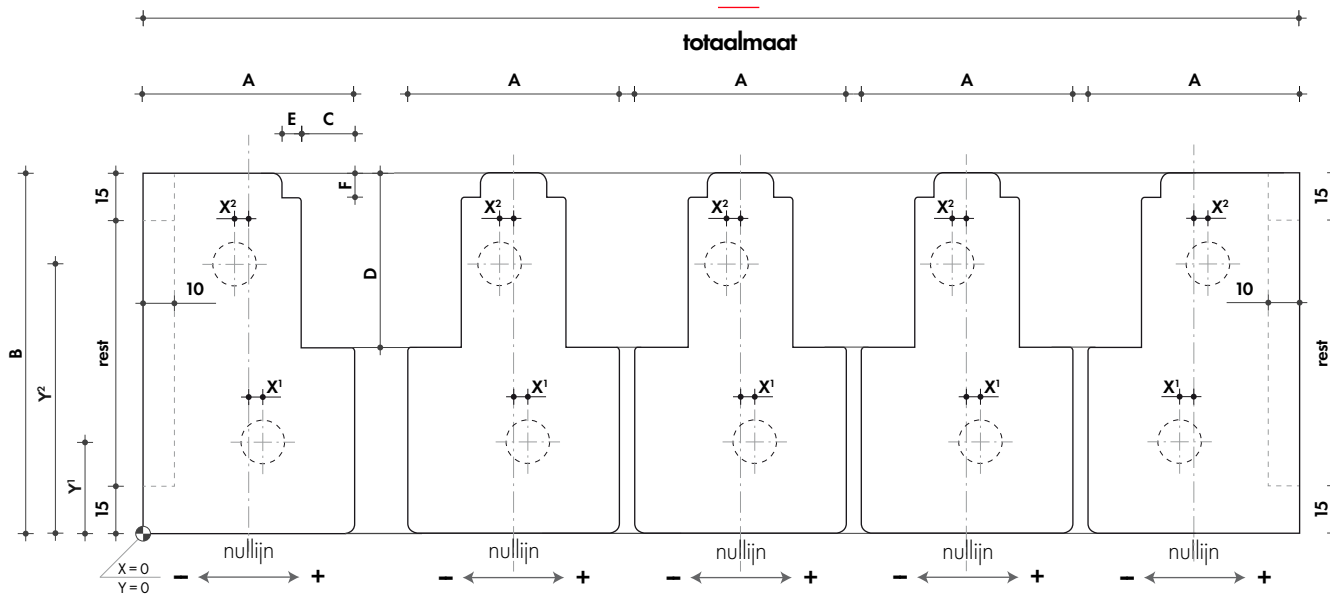
TUSSENNEUT

A =
B =
X² =
X¹ =

RECHTERNEUT

A =
B =
X² =
X¹ =

totaalmaat



dagmaat

D K G P GP

vakvulling

L R Geen

voorsponning

VAK 1

dagmaat

D K G P GP

vakvulling

L R Geen

voorsponning

VAK 2

dagmaat

D K G P GP

vakvulling

L R Geen

voorsponning

VAK 3

dagmaat

D K G P GP

vakvulling

L R Geen

voorsponning

VAK 4

K = Kaderdeur (-)
G = Glas (glaslat. 20x28 + 32x27)

Sparing t.b.v. sluitpot

(Zie tek. A_sluitpot)

Maat X =

Type codering

Maat Y =

Brandwerendheid

Standaard 30 minuten



60 minuten



Kalk- / renovatiesponning

Kalksponning



Renovatiesponning



v3.0\$

Kozijnmerk

Aantal getekend: gespiegeld:

Kleur
Basic Black
of:

HOOFDSPONNING
C =
D =

VOORSPONNING
E =
F =

BOORMATEN Y¹ en Y²
Y¹ = 30 of:
Y² = (B - 30) of:



KAI-5 VAKS

LINKERNEUT

A =
B =
X² =
X¹ =

TUSSENNEUT

A =
B =
X² =
X¹ =

TUSSENNEUT

A =
B =
X² =
X¹ =

TUSSENNEUT

A =
B =
X² =
X¹ =

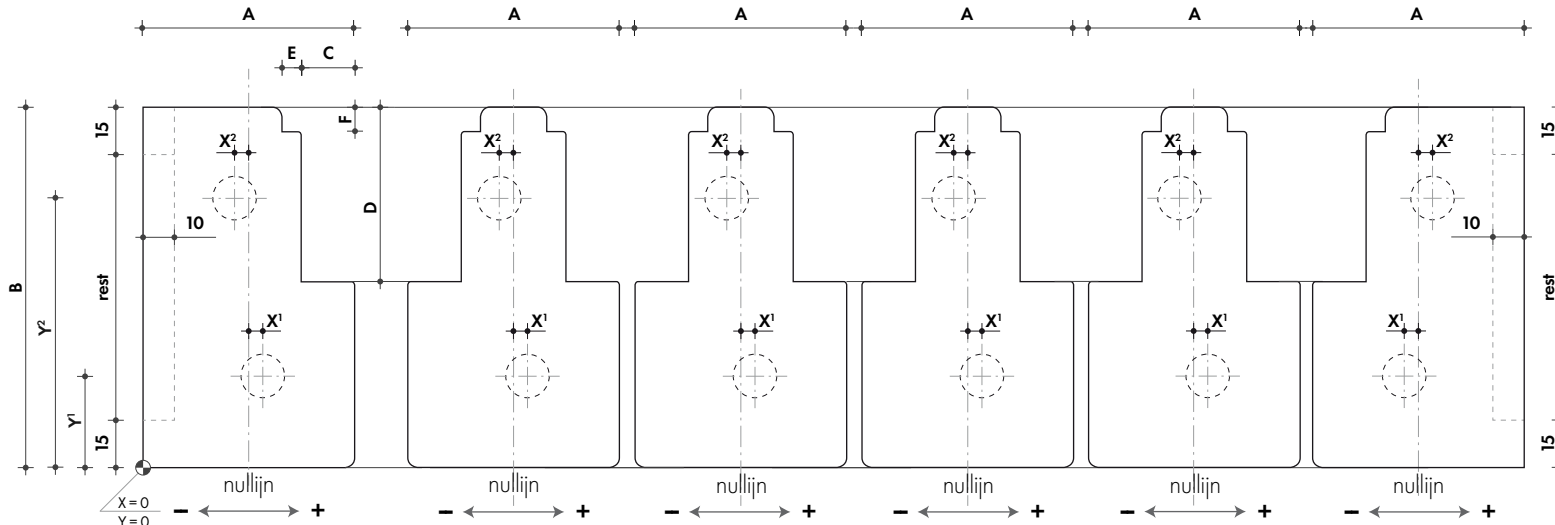
TUSSENNEUT

A =
B =
X² =
X¹ =

RECHTERNEUT

A =
B =
X² =
X¹ =

totaalmaat



dagmaat

D K G P GP

vakvulling

L R Geen

voorsponning

VAK 1

dagmaat

D K G P GP

vakvulling

L R Geen

voorsponning

VAK 2

dagmaat

D K G P GP

vakvulling

L R Geen

voorsponning

VAK 3

dagmaat

D K G P GP

vakvulling

L R Geen

voorsponning

VAK 4

dagmaat

D K G P GP

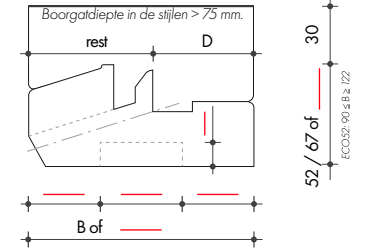
vakvulling

L R Geen

voorsponning

VAK 5

Dorpelbreedte / -dikte / loodspinning



Sparing t.b.v. sluitpot

(Zie tek. A_sluitpot)

Maat X =

Type codering

Maat Y =

Brandwerendheid

Standaard 30 minuten



60 minuten



Kalk- / renovatiesponning

Kalksponning



Renovatiesponning



v3.0\$

K = Kaderdeur (-)
G = Glas (glastat. 20x28 + 32x27)